



الجمهورية اليمنية
وزارة الإدارة المحلية
المجلس المحلي محافظة المحويت
المجلس المحلي بمديرية بني سعد

الخطة الخمسية (2014-2018)

لمديرية بني سعد محافظة المحويت

إعداد

السلطة المحلية بمساعدة من المجتمع المحلي بالمديرية
ومساعدة فنية ودعم من الصندوق الاجتماعي للتنمية - فرع صنعاء

(المحويت - يناير 2014 م)

الفريق المساند في إعداد التقرير

م	الاسم	الصفة	التلفون
1	مجيب عبدالقاهر الحكيمي	استشاري	
2	عبدالقدوس حرمل	استشاري	
3	عادل القدسي	استشاري	
4	حسن سعيد	موثق	
5	محمد قيس	منسق	

ضابط البرنامج

المشرف الميداني للمديرية

أ/ محمد الحرازي

أ / عبده عديش

الفهارس

3	2 الفهارس
4	ملخص التقرير
6	الخصائص العامة للمديرية :
16	توزيع المساحة بين العزل:
19	الخصائص السكانية :
22	مقومات ومحددات التنمية لديوان المديرية:
23	مؤشرات المديرية ومقارنتها مع مؤشرات المحافظة:
25	نقاط القوة والضعف على مستوى المديرية لمديرية بني سعد
34	التحدي التنموي :
34	الهدف التنموي العام:
35	مصفوفة الأهداف القياسية لخطة التنمية الخماسية لمديرية المواسط محافظة تعز للسنوات (2014 – 2018)
37	ملخص مصفوفة ترتيب أولويات المجالات بحسب عدد الأصوات على مستوى المديرية
38	مصفوفة ترتيب أولويات المجالات بحسب عدد الأصوات على مستوى العزل
39	كشف بخطة المشاريع التنموية الخماسية بحسب المجالات والقطاعات على مستوى العزل
39	اولاً في مجال البنية التحتية
51	ثانياً: مجال التنمية البشرية
70	ثالثاً : في مجال التنمية الاجتماعية
74	رابعاً : التنمية الاقتصادية:-.

ملخص التقرير

مصفوفة مؤشرات التنمية للمديرية						
المؤشرات الكمية		المؤشر	المجال		المحدد التنموي	
عدد	النسبة %					
التقسيم الإداري			التقسيم والتكوين الإداري	المقومات الإدارية	المقومات الطبوغرافية	
21		عدد العزل				
		عدد الحارات				
296		عدد القرى				
464		عدد المحلات				
التكوين الإداري						
19		عدد المراكز الانتخابية				
1		عدد الدوائر الانتخابية				
		أجمالي سكان المديرية				
100%	75728	أجمالي سكان المديرية	السكان	المساكن والسكان	المقومات الديموغرافية	
51.11%	38705	أجمالي السكان ذكور				
48.89%	37023	إجمالي السكان إناث				
—	132	الكثافة السكانية / كم ²				
—	12868	إجمالي عدد الأسر				
—	6	متوسط حجم الأسرة				
—	2.845	معدل النمو السنوي				النمو السكاني
—	12759	أجمالي عدد المساكن				المساكن

الخصائص العامة للمديرية

الخصائص العامة للمديرية :

1.1. الخصائص الجغرافية**1.1.1. التكوين الإداري: (1)**

جدول رقم (1 - 1) يوضح التكوين والتقسيم الإداري للمديرية

التقسيم الإداري		التكوين الإداري	
التجمعات السكانية	العزل	دوائر انتخابية	مراكز انتخابية
673	21	1	19

جدول رقم (1 - 2) يوضح التكوين والتقسيم الإداري للعزل (2)

التقسيم الإداري				العزلة
المركز الانتخابي	الدائرة الانتخابية	محلات	قرى	
ز	238	18	6	الجعفره الشرقيه
ذ	238	10	4	الجعفره الغربيه
ك - ق	238	11	21	الشويح
ل	238	37	6	الطويل
ص	238	30	8	القوازعه
ح	238	20	11	الوحاوح
ع	238	62	16	بني الشويشي
د - ج	238	41	18	بني الحمادي
ل	238	15	7	بني سباء
أ - ب	238	56	29	بني على
م	238	9	5	بني قراط

¹ المصدر : مخرجات التحليل المؤسسي وتقارير الفرق الميدانية.² المصدر : تقارير الفرق الميدانية

التقسيم الإداري				العزلة
المركز الانتخابي	الدائرة الانتخابية	محلات	قرى	
ز	238	11	6	بني محمد
ح	238	9	4	بني مقدم
ز	238	21	7	بني الازراق
ح	238	10	5	بني زيد
ي	238	14	9	بني شديد
هـ	238	6	10	دير الشريف
و	238	33	6	عتمه
و	238		14	قرن المسجد
س - ن	238	51	12	قيهمه
م	238		5	هواع
		464	209	أجمالي عام

2.1.1. الموقع والحدود :

جدول رقم (1 - 3) الموقع والحدود الإدارية للمديرية

الموقع والحدود الإدارية				
الموقع	الشمال	الجنوب	الشرق	الغرب
الجنوبي الشرقي لمحافظة المحويت	مديرية حفاش مديرية المحويت	باجل - الضحي محافظة الحديدة	مناخة وصعفان - محافظة صنعاء ومديرية جبل المحويت	مديرية ملحان والضحي

جدول رقم (1 - 4) الموقع والحدود الإدارية على مستوى العزل

الموقع والحدود الإدارية					
العزلة	الموقع	الحدود			
		من الشمال	من الجنوب	من الشرق	من الغرب
الجعافره الشرقيه	شمال شرق المديرية	مديرية المحويت	وادي سرودود بني محمد	مديرية المحويت	الجعافرة الغربية
الجعافره الغربيه	شمال شرق المديرية	مديرية المحويت	بني الأزرق	الجعافرة الشرقية	بني زيد - الواح
الشويح	شمال غرب المديرية	مديرية حفاش	هواع	بني الشديدي والواح	عزلة بني سبأ بيضان
الطويل	غرب المديرية	عزلة هواع	قيهمه	بني قراط	بني سبأ - ودبي دير الشريف
القوازعه	جنوب شرق المديرية	بني الشويشي	الحجيلة وعبال مديرية باجل	حراز	مديرية باجل
الواح	جنوب المديرية	الأشراف / معالي بني الشديدي جزء من مديرية المحويت	المحطة / بيت هيجان الربوع قرن المسجد قيهمه الشويح	وادي المعلم بني محمد	الطريق بني الأزرق
بني الشويشي	جنوب المديرية	وادي القصبه / جبل الطرف	وادي البيير مديرية مناخة محافظة صنعاء	المنتبب وحراز الروحة مناخة	حصن الزاهر وجبل الطروح
بني الحمادي	جنوب غرب المديرية	وادي جمعان والمصبار بني علي ودير الشريف	وادي الحارث	جبل الطروح جبل الجمجمة بني علي	العقم
بني سبأ	غرب المديرية	جبل الهاب عزلة الشويح مديرية حفاش	الطويل دير الشريف	عزلة الطويل وهواع	جبل نعمان مديرية حفاش
بني علي	وسط المديرية	قيهمه والواح وعتمة	بني الشويشي	بني الشويشي ومديرية حراز	وبني حماديدير الشريف
بني قراط	عزلة الشويح	عزلة الشويح	وادي الجهمي	وادي ذوبه وادي سارع	جبل الطويل عزلة الطويل
بني محمد	وادي سرودود الجعافرة الشرقية	وادي سرودود محافظة الحديدة	وادي الروحا بني الأزرق وعتمة	وادي سرودود الجعافرة الشرقية	جبل الشرف القرن وادي المعلم
بني مقدم	جبل القاضي بني زيد	جبل القاضي بني زيد	جبل القاضي بني زيد	جبل الذنوب	وادي الروحا عتمة وقرن مسجد
بني الازراق	وادي قفل عزلة الواح	وادي قفل عزلة الواح	وادي قفل عزلة الواح	وادي قفل عزلة الواح	وادي قفل عزلة الواح
بني زيد	وادي قفل عزلة الواح	وادي قفل عزلة الواح	وادي قفل عزلة الواح	وادي قفل عزلة الواح	وادي قفل عزلة الواح
بني شديدي	جبل الطرف مديرية المحويت	وادي المحلة الواح والشويح	وادي المحلة الواح والشويح	وادي عشار مديرية المحويت	مديرية حفاش
دير الشريف	وادي الضيق من الطويل مديرية حفاش	الخلوع الأسفل والأعلى بني الحمادي مديرية الحديدة	الخلوع الأسفل والأعلى بني الحمادي مديرية الحديدة	جبل القرن باب محلا عزلة قيهمه	جبل العسوس من ملحان مديرية ملحان
عتمه	بني مقدم وقرن مسجد	وادي سرودود بني علي محافظة الحديدة	وادي سرودود بني علي محافظة الحديدة	بني الأزرق وادي سرودود	وادي قديد بني علي وقيهمه
قرن المسجد	جبل المضعة بني ويد والواح	المطاحن مدرسة الفتح عتمة	المطاحن مدرسة الفتح عتمة	بني الأحمر بني مقدم	وادي سارع الواح
قيهمه	وادي الجهمي الطويل بني قراط	بني علي	بني علي	جبل عسل ووادي سارع	وادي عشق دير الشريف
هواع	عزلة الشويح	طريق بني سبأ الطويل بني قراط	طريق بني سبأ الطويل بني قراط	اللسكة من الشويح بني قراط	جمعان من الشويح وبيضان من بني سبأ

المعالم الحدودية لعزل المديرية وموقعها بحسب خطوط الطول وخطوط العرض

خط العرض	خط الطول	المعلم	الجهة	أسم العزلة
1689422 1688204	351047 347253	مديرية المحويت ، الجعافرة الغربية	المعالم الحدودية الشمالية والشمالية الشرقية	الجعافره الشرقية
1689422 1688204	354357 354377	مديرية المحويت	المعالم الحدودية الشرقية والجنوبية الشرقية	
16908	349110	جبل ردمان محافظة الحديدة	المعالم الحدودية الجنوبية والجنوبية الغربية	
1691767 1693114	347009 346513	جبل حصن علة بني محمد	المعالم الحدودية الغربية والشمالية الغربية	الجعافره الغربية
1695409 169515	344506 346753	وادي عشار والاشراف عزلة الوحاح، مديرية المحويت	المعالم الحدودية الشمالية والشمالية الشرقية	
1694134 169488	336801 345497	الكمية والزحمة عزلة الجعافرة الشرقية مالمحويت	المعالم الحدودية الشرقية والجنوبية الشرقية	
1692534 1691740	346785 346527	وادي الزيلة عزلة بني الازرق	المعالم الحدودية الجنوبية والجنوبية الغربية	الوحاح
1693114 1694904	346513 345043	عزلة بني زيد	المعالم الحدودية الغربية والشمالية الغربية	
		الأشرف معالي بني الشديدي، جزء من مديرية المحويت	المعالم الحدودية الشمالية والشمالية الشرقية	
1695173	343099	وادي قفل الجعافرة الغربي ، بني زيد ، قرن المسجد	المعالم الحدودية الشرقية والجنوبية الشرقية	الشويح
1686691 1687516	340200 339522	المحطة بيت هيجان الربوع ، قرن المسجد ، قيهمة ، جزء من الجعافرة الغربي	المعالم الحدودية الجنوبية والجنوبية الغربية	
1692210	339572	جبل غامس ، عزلة الشويح ، عزلة بني قراط	المعالم الحدودية الغربية والشمالية الغربية	
1703533 1705275	340715 338630	جبل الطرف مديرية المحويت	المعالم الحدودية الشمالية والشمالية الشرقية	بني شديدي
1697265 1698107	343199 342687	وادي عشار مديرية المحويت	المعالم الحدودية الشرقية والجنوبية الشرقية	
1696418	339413	المحيرية وادي المحلة ، الوحاح والشويح	المعالم الحدودية الجنوبية والجنوبية الغربية	
1699983 1699054	33768 337417	مديرية حفاش	المعالم الحدودية الغربية والشمالية الغربية	الشويح
1694584	335214	جبل الهاب بني الشديدي ، مديرية حفاش	المعالم الحدودية الشمالية والشمالية الشرقية	
1692229	3391481	جبل القامس ، عزلة الوحاح	المعالم الحدودية الشرقية والجنوبية الشرقية	
169249 1691850	335524 33460	المدرج ، جمعان بني قراط وهواع	المعالم الحدودية الجنوبية والجنوبية الغربية	الشويح
1693230 1693139	333541 333446	جبل نعمان من خفاش ، عزلة بني سباء	المعالم الحدودية الغربية والشمالية الغربية	

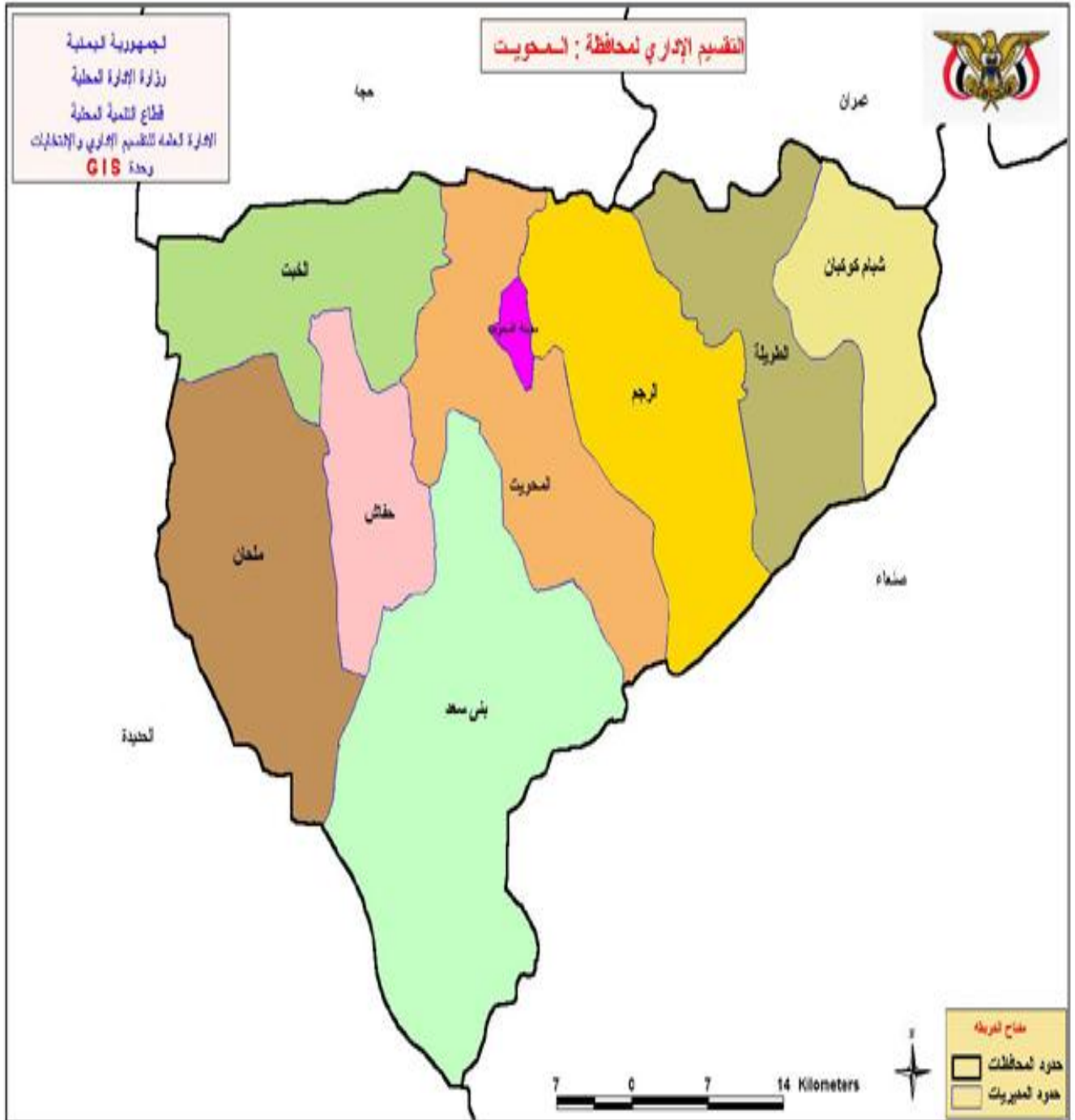
خط العرض	خط الطول	المعلم	الجهة	أسم العزلة
1694234	335569	الوحدة الصحية عزلة الشويح	المعالم الحدودية الشمالية والشمالية الشرقية	هواع
1601754	336198	اللسكة من الشويح بني قراط	المعالم الحدودية الشرقية والجنوبية الشرقية	
1691102	337014	طريق بني سباء هواع الطويل ، بني قراط	المعالم الحدودية الجنوبية والجنوبية الغربية	
		جمعيات من الشويح وبيضان من بني سباء	المعالم الحدودية الغربية والشمالية الغربية	
169124	334012	جبل الهاب عزلة الشويح ، مديرية حفاش	المعالم الحدودية الشمالية والشمالية الشرقية	بنى سباء
1691374	336794	جبل القامس عزلتي الطويل وهواع	المعالم الحدودية الشرقية والجنوبية الشرقية	
1689722	334513	المدراج ، جمعان الطويل ودير الشريف	المعالم الحدودية الجنوبية والجنوبية الغربية	
1689203 1691300	331934 332815	جبل نعمان من حفاش ، مديرية حفاش	المعالم الحدودية الغربية والشمالية الغربية	
1691181 1689738	335483 334962	شعب البرك وادي نعامة عزلة هواع ، بني سباء بني قراط	المعالم الحدودية الشمالية والشمالية الشرقية	الطويل
1688205 1694011	337774 335217	وادي الجهيمي وادي سردود عزلة بني قراط	المعالم الحدودية الشرقية والجنوبية الشرقية	
168733 1688003	33225 337495	وادي عشق عزلة قيهمة	المعالم الحدودية الجنوبية والجنوبية الغربية	
1687904	331874	وادي الضيق على وادي الربوع عزلة بني سباء	المعالم الحدودية الغربية والشمالية الغربية	
1691504	336950	عزلة الشويح	المعالم الحدودية الشمالية والشمالية الشرقية	بنى قراط
1689321 1692074	339165 337654	وادي ذوية وادي سارح عزلة الوحاح	المعالم الحدودية الشرقية والجنوبية الشرقية	
1688134	337794	وادي الجهيمي	المعالم الحدودية الجنوبية والجنوبية الغربية	
1690336	335695	جبل الطويل عزلة الطويل	المعالم الحدودية الغربية والشمالية الغربية	
1654127 1693154	342654 344734	وادي قفل، عزلة الوحواح	المعالم الحدودية الشمالية والشمالية الشرقية	بني زيد
1692681 1691351	345877 345877	عزلة الجعافرة الغربي	المعالم الحدودية الشرقية والجنوبية الشرقية	
1691216 1691004	343525 341702	وادي الروحاء، بني مقدم وبني الأزرق وقرن المسجد	المعالم الحدودية الجنوبية والجنوبية الغربية	
1692334	341427	سوق الجمعة ، عزلة الوحواح ، عزلة الوحواح وادي سارح	المعالم الحدودية الغربية والشمالية الغربية	

خط العرض	خط الطول	المعلم	الجهة	أسم العزلة
1691224 1689074	351419 353684	وادي سرودا الجعافرة الشرقية	المعالم الحدودية الشمالية والشمالية الشرقية	بني محمد
1686695	353470	وادي سرود الجعافرة الشرقية	المعالم الحدودية الشرقية والجنوبية الشرقية	
1686094	350634	وادي سرود محافظة الحديدة	المعالم الحدودية الجنوبية والجنوبية الغربية	
1690025	348034	جبل الشرف \ القرن وادي المعلم بني الازرق	المعالم الحدودية الغربية والشمالية الغربية	
162802	345981	بيت التاجر الجعافرة الغربي وبني زيد	المعالم الحدودية الشمالية والشمالية الشرقية	بني الازراق
1690155	347971	وادي المعلم بني محمد	المعالم الحدودية الشرقية والجنوبية الشرقية	
168244	348653	وادي سرود محافظة الحديدة	المعالم الحدودية الجنوبية والجنوبية الغربية	
1688573	347215	الطريق بين بني الازراق عزلة عتمة	المعالم الحدودية الغربية والشمالية الغربية	
169162	345769	جبل القاضي بني زيد	المعالم الحدودية الشمالية والشمالية الشرقية	بني مقدم
1688741 1689020	347200 346259	جبل النوب	المعالم الحدودية الشرقية والجنوبية الشرقية	
1687084	345811	وادي الروحا بني الازراق عتمة	المعالم الحدودية الجنوبية والجنوبية الغربية	
1687925	345187	وادي الروحا عتمة وقرن المسجد	المعالم الحدودية الغربية والشمالية الغربية	
1688187 1687265	343620 341949	مدرسة الفتح \ المطاحن بني مقدم وقرن المسجد	المعالم الحدودية الشمالية والشمالية الشرقية	عتمة
1687230 1681398	344907 34442	بني الازراق وادي سرود	المعالم الحدودية الشرقية والجنوبية الشرقية	
1682972 1683348	341823 341700	وادي سرود بني علي ومحافظة الحديدة	المعالم الحدودية الجنوبية والجنوبية الغربية	
1684511 1686037	341415 341170	وادي قديد بني علي وقيهمه	المعالم الحدودية الغربية والشمالية الغربية	
1690181 169054	343210 344012	جبل المضعة بني زيد الوحاح	المعالم الحدودية الشمالية والشمالية الشرقية	قرن المسجد
1688790	343871	بني الاحمر بني مقدم	المعالم الحدودية الشرقية والجنوبية الشرقية	
1688187 1687265	343620 341949	المطاحن \ مدرسة الفتح عتمة	المعالم الحدودية الجنوبية والجنوبية الغربية	
1690250 1688503	341006 340981	وادي سارع الوحاح	المعالم الحدودية الغربية والشمالية الغربية	

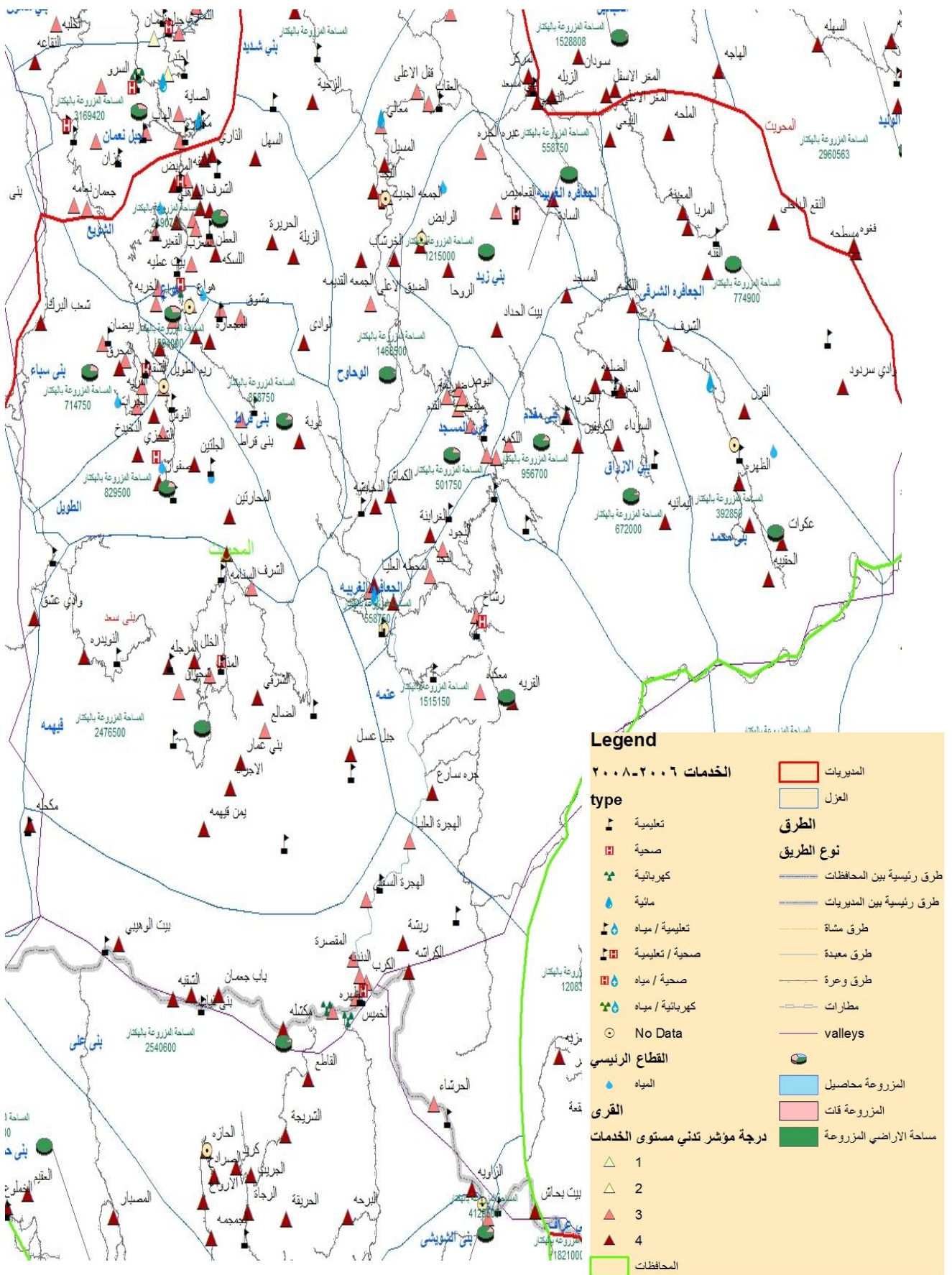
خط العرض	خط الطول	المعلم	الجهة	أسم العزلة
1686495 1689603	338340 331288	وادي الجهمي، الطويل وبني قراط	المعالم الحدودية الشمالية والشمالية الشرقية	قيهمه
1686281 168613	339767 340444	جبل عسل ووادي سارع	المعالم الحدودية الشرقية والجنوبية الشرقية	
1679439 1681034	337500 340193	بني علي	المعالم الحدودية الجنوبية والجنوبية الغربية	
1687071	331934	وادي عشق دير الشريق	المعالم الحدودية الغربية والشمالية الغربية	
1687175 1687402	331624 328734	وادي الضيق من الطويل مديرية حفاش	المعالم الحدودية الشمالية والشمالية الشرقية	دير الشريف
1680878 1683614	331764 332274	جبل القرن وباب محلاء عزلة قيهمه	المعالم الحدودية الشرقية والجنوبية الشرقية	
1678774	339939	الخلوع الاسفل والاعلى بني حماد ومحافظة الحديده	المعالم الحدودية الجنوبية والجنوبية الغربية	
1682574	326652	جبل العسوس من ملحان وادي يور - مديرية ملحان	المعالم الحدودية الغربية والشمالية الغربية	
1681244 1680895	340085 342921	وادي سرود جبل قيهمه ، عزلة قيهمه ، عتمه	المعالم الحدودية الشمالية والشمالية الشرقية	بني علي
1670314	343506	وادي القصبة الزراع مديرية مناخة م صنعاء	المعالم الحدودية الشرقية والجنوبية الشرقية	
1675722	340487	جبل الطروح بني الشويشي	المعالم الحدودية الجنوبية والجنوبية الغربية	
1679871 1675316	330785 337012	جبل القرن وادي مكطا ،بني حمادي	المعالم الحدودية الغربية والشمالية الغربية	
1673115	333638	وادي جمعان والمصبار بني علي ودير الشريف	المعالم الحدودية الشمالية والشمالية الشرقية	بني حمادي
1672435	338205	جبل الطروح جبل الجمجمة بني علي و الشويشي	المعالم الحدودية الشرقية والجنوبية الشرقية	
1667275 1668975	337625 332524	وادي الحارث القوازة ومحافظة الحديدة	المعالم الحدودية الجنوبية والجنوبية الغربية	
1673981 1675698	332894 330942	العقم محافظة الحديدة	المعالم الحدودية الغربية والشمالية الغربية	
1675890 1676130	343196 3445804	وادي القصبة جبل الطروح بني علي	المعالم الحدودية الشمالية والشمالية الشرقية	بني الشويشي
1671324 167296	345652 344580	المنتيب وحراز الردهة مديرية مناخة م صنعاء	المعالم الحدودية الشرقية والجنوبية الشرقية	
1669478 1669114	341454 338094	وادي البير مديرية مناخة م صنعاء	المعالم الحدودية الجنوبية والجنوبية الغربية	
1682003	338544	حصن الزاهر وجبل الطروح القوازة وبني حمادي جبل الجمجمة وادي شاص	المعالم الحدودية الغربية والشمالية الغربية	

خط العرض	خط الطول	المعلم	الجهة	أسم العزلة
1669418 1668415	341454 344585	وادي البير \ الركزة بني الشويش وبني حمادي	المعالم الحدودية الشمالية والشمالية الشرقية	القوازعه
1669024 1669215	341801 341034	مدول - مديرية مناخة م \ صنعاء	المعالم الحدودية الشرقية والجنوبية الشرقية	
1666003 1667001	340892 338589	وادي الحارث ، مديرية مناخة	المعالم الحدودية الجنوبية والجنوبية الغربية	
1667346	36999	المرقوع ووادي الحارث جبل العين القوازعة وبني حمادي	المعالم الحدودية الغربية والشمالية الغربية	

خارطة رقم (1 - 1) موقع مديرية بني سعد من محافظة المحويت (1)

¹ المصدر : المركز الوطني للمعلومات

خارطة رقم (1 - 2) خارطة توضح الحدود الجغرافية والتجمعات السكانية للمديرية وغزلها



توزع المساحة بين العزل:

جدول رقم (1 - 5) بيان مساحة المديرية

البيان	مساحة المديرية كم ²
المساحة	575

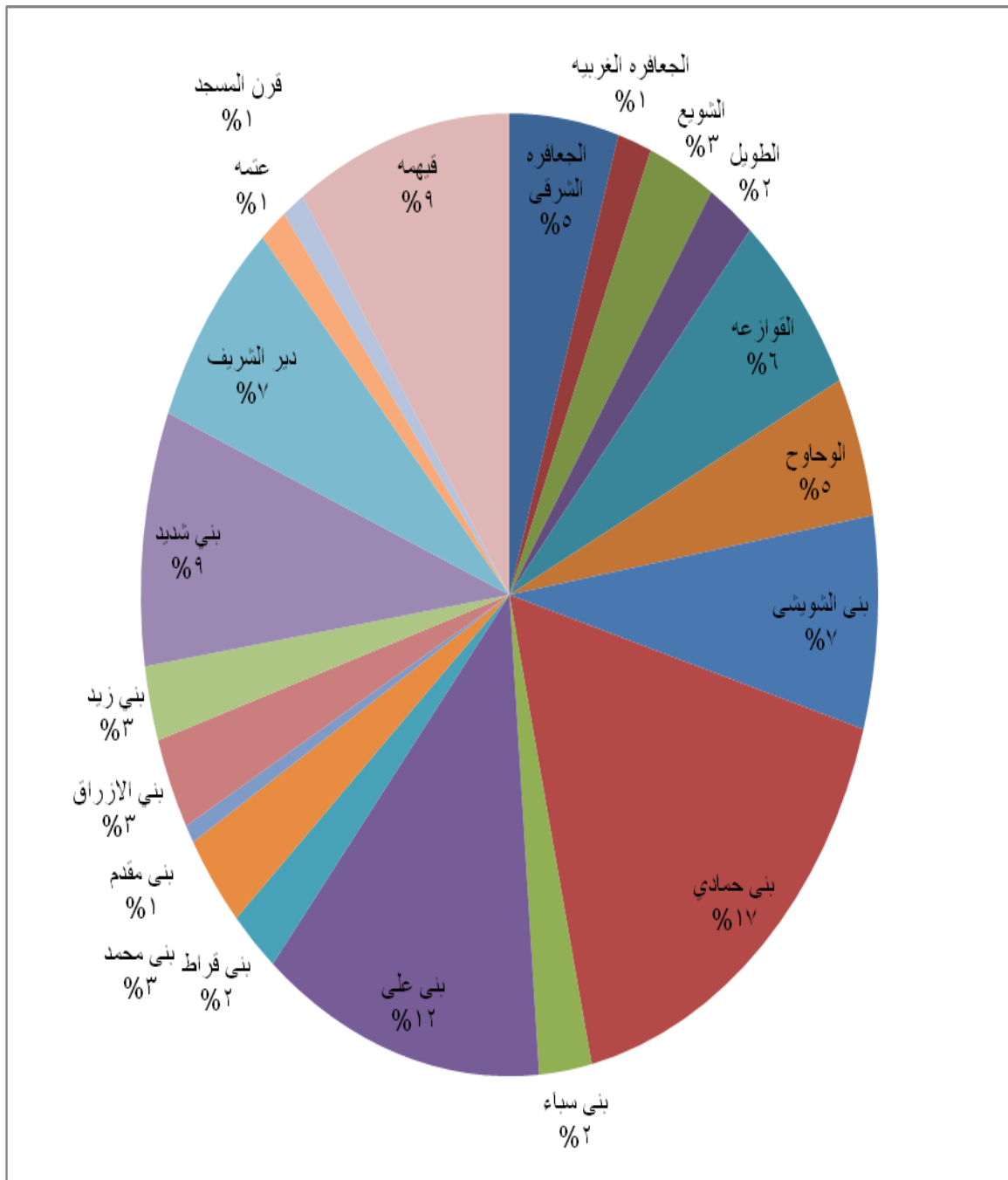
بالنسبة لمساحة المديرية تعتبر اكبر مساحة على مديريات المحافظة وهي المديرية الاكثر مساحة على مديريات المحافظة والبالغ عددها تسع مديريات

جدول رقم (1 - 6) المساحة على مستوى العزل (1)

مخطط رقم (1 - 1) توزع مساحة المديرية بين العزل

العزلة	المساحة الكلية كم ²	النسبة إلى مساحة المديرية %
الجعفره الشرقى	27.4	4.77%
الجعفره الغربيه	8.5	1.48%
الشويح	17	2.96%
الطويل	12	2.09%
القوازعه	36.3	6.32%
الوحاوح	27	4.70%
بنى الشويشى	41	7.13%
بنى حمادي	97	16.88%
بنى سباء	13.2	2.30%
بنى على	71	12.35%
بنى قراط	12.5	2.18%
بنى محمد	18	3.13%
بنى مقدم	3.5	0.61%
بنى الازراق	17.7	3.08%
بنى زيد	14.4	2.51%
بنى شديد	49	8.53%
دير الشريف	41	7.13%
عتمه	7	1.22%
قرن المسجد	5.6	0.97%
قيهمه	54.4	9.47%
هواع	1.2	0.21%
الاجمالي	575	100%

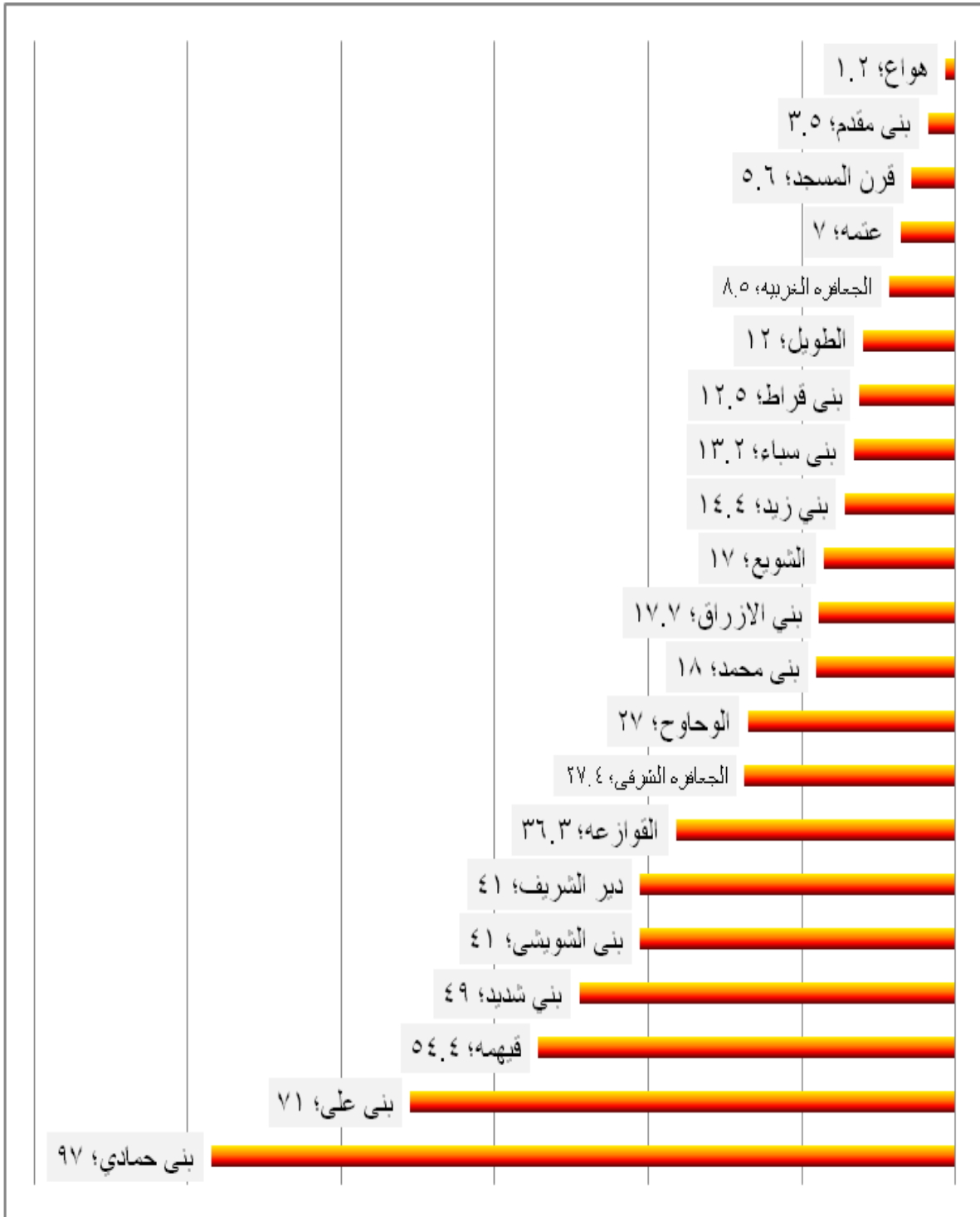
مخطط رقم (1) يوضح توزيع مساحة المديرية على العزل (1)



حيث وكانت اكبر العزل في المساحة بني حمادي ثم بني علي تليها عزلة قبيمه اما اقل العزل مساحة فقد كانت هواح ثم بني مقدم تليها قرن المسجد وهذا يوضح الشكل الاتي

¹ المصدر : تقارير الفرق الميدانية

مخطط رقم (2) يوضح تدرج العزل من المساحة (1)

¹ المصدر : تقارير الفرق الميدانية

الخصائص السكانية :
1.2.1. الخصائص السكانية على مستوى المديرية :
التوزع السكاني بحسب النوع والكثافة والريف والحضر :

جدول رقم (1) توزع السكان بحسب الكثافة والنوع والأسر والحضر والريف وعدد المساكن على مستوى المديرية

وفقاً للتعداد العام للسكان 2004 م

مجموع	التوزيع السكاني				عدد المساكن	عدد الأسر	عدد السكان					الكثافة / شخص ² كم	المساحة ² كم
	حضر		ريف				مجموع	%	إناث	%	ذكور		
	%	العدد	%	العدد									
58831	0	0	100	58831	9715	10184	58831		30215		28616	102	575

وفقاً لنتائج دراسة التمكين 2013م

مجموع	التوزيع السكاني				عدد المساكن	عدد الأسر	عدد السكان					الكثافة / شخص ² كم	المساحة ² كم
	حضر		ريف				مجموع	%	إناث	%	ذكور		
	%	العدد	%	العدد									
75728	0	0	100	75728	13063	12759	75728		37023		38705	132	575

2.2.1. الخصائص السكانية على مستوى العزل :
1.2.2.1. التوزع السكاني بحسب النوع والأسر والمساكن:

جدول رقم (2) توزع السكان بحسب النوع والأسر والمسكن على مستوى العزل

العزل	من واقع تعداد عام 2004 م					من واقع إسقاط تقارير الفرق الميدانية				
	عدد السكان			المساكن	الأسر	عدد السكان			المساكن	الأسر
	مجموع	إناث	ذكور			مجموع	إناث	ذكور		
الجعافره الشرقية	1595	848	747	283	308	373	365	2347	1168	1179
الجعافره الغربية	1363	722	641	231	246	371	371	2532	1233	1299
الشويح	4207	2155	2052	575	582	683	701	4825	2323	2502
الطويل	2261	1237	1024	345	343	368	398	2543	1259	1284
القوازعه	2944	1569	1375	528	540	720	738	3968	1924	2044
الوحاوح	3544	1830	1714	631	691	975	1052	5830	2754	3076
بني الازرق	5076	2701	2375	882	940	276	276	1544	744	800
بني الحمادي	6,726	3,365	3,361	1197	1269	1601	1602	8004	3902	4102
بني الشديد	2210	1105	1105	293	281	994	1023	5533	2690	2843

من واقع إسقاط تقارير الفرق الميدانية					من واقع تعداد عام 2004 م					العزل
المساكن	الأسر	عدد السكان			المساكن	الأسر	عدد السكان			
		مجموع	إناث	ذكور			مجموع	إناث	ذكور	
1257	1285	7230	3652	3578	986	1077	5466	2773	2693	بني الشويشي
309	359	2044	974	1070	203	214	1168	642	526	بني زيد
331	351	2396	1150	1246	220	228	1488	752	736	بني سباء
1105	1116	5974	2945	3029	201	188	1133	592	541	بني علي
239	247	1454	741	713	194	202	1254	637	617	بني قراط
237	246	1788	876	912	223	208	1410	675	735	بني محمد
237	237	1502	753	749	666	707	3770	1864	1906	بني مقدم
707	707	3427	1716	1711	370	393	2036	1031	1005	دير الشريف
627	627	3611	1757	1854	523	581	2912	1568	1344	عتمه
277	282	1634	820	814	232	238	1208	662	546	قرن المسجد
889	899	6189	2998	3191	771	778	5999	2985	3014	قيهما
183	181	1353	644	709	161	170	1061	502	559	هواع
13063	12759	75728	37023	38705	9715	10184	58831	30215	28616	أجمالي

2.2.2.1. التوزيع السكاني بحسب النوع والكثافة:

جدول رقم (3) توزيع السكان بحسب النوع والكثافة وعدد المساكن على مستوى العزل (1)

العزلة	عدد السكان		المساحة كم ²		الكثافة / شخص كم ²	المساكن		الأسر	
	مجموع	%	مجموع	%		عدد	%	عدد	%
الجعفره الشرقيه	1179	3%	27.4	3.88%	86	373	1%	365	1%
الجعفره الغربيه	1299	3%	8.5	1.20%	298	371	1%	371	1%
الشويح	2502	6%	17	2.40%	284	683	2%	701	2%
الطويل	1284	3%	12	1.70%	212	368	1%	398	1%
القوازه	2044	5%	36.3	5.13%	109	720	2%	738	2%
الوحوح	3076	8%	27	3.82%	216	975	3%	1052	3%

المصدر: تقارير الفرق الميدانية (1)

الأسر		المساكن		الكثافة / شخص كم ²	المساحة كم ²		عدد السكان				العزلة	
%	عدد	%	عدد		%	كم ²	مجموع	%	إناث	%		ذكور
1%	276	1%	276	38	5.80%	41	1544	2%	744	2%	800	بني الثويشي
4%	1602	4%	1601	83	13.72%	97	8004	11%	3902	11%	4102	بني الحمادي
3%	1023	3%	994	419	1.87%	13.2	5533	7%	2690	7%	2843	بني سباء
3%	1285	3%	1257	102	10.04%	71	7230	10%	3652	9%	3578	بني علي
1%	359	1%	309	164	1.77%	12.5	2044	3%	974	3%	1070	بني قراط
1%	351	1%	331	133	2.55%	18	2396	3%	1150	3%	1246	بني محمد
3%	1116	3%	1105	1707	0.50%	3.5	5974	8%	2945	8%	3029	بني مقدم
1%	247	1%	239	82	2.50%	17.7	1454	2%	741	2%	713	بني الازراق
1%	246	1%	237	124	2.04%	14.4	1788	2%	876	2%	912	بني زيد
1%	237	1%	237	31	6.93%	49	1502	2%	753	2%	749	بني شديد
2%	707	2%	707	84	5.80%	41	3427	5%	1716	4%	1711	دير الشريف
2%	627	2%	627	516	0.99%	7	3611	5%	1757	5%	1854	عتمه
1%	282	1%	277	292	0.79%	5.6	1634	2%	820	2%	814	قرن المسجد
2%	899	2%	889	114	7.69%	54.4	6189	8%	2998	8%	3191	قيهمه
0%	181	0%	183	1128	0.17%	1.2	1353	2%	644	2%	709	هواع
34%	13063	33%	12759	132	81.29%	574.7	75728	100%	37023	100%	38705	أجمالي عام

مقومات ومحددات التنمية لديوان المديرية :
جدول رقم (4) يوضح نقاط القوة ونقاط الضعف لديوان المديرية

م	المجال	نقاط القوة	نقاط الضعف
1	الموارد البشرية	- وجود الكادر	- نقص الكادر الوظيفي في أغلب الجهات - نقص الخبرة . - ضعف التأهيل والتدريب . - ضعف التخطيط والتنظيم ، المتابعة ، والتقييم . - ضعف المهارات الإدارية (افتصال - التواصل - إعداد التقارير - إدارة الاجتماعات)
2	مستلزمات بيئة العمل (مساحة العمل ، أثاث ، تجهيزات فنية)	- توفر مبنى مكتب التربية والتعليم وتوفر تجهيزاته . - مبنى مكتب الزراعة .	- عدم توفر المجمع الحكومي ز - عدم توفر مساحة العمل والأثاث ، والتجهيزات لأغلب فروع الأجهزة التنفيذية .
3	المالي	- اعتماد النفقات التشغيلية لبعض الأجهزة التنفيذية .	- قلة النفقات التشغيلية للأجهزة المتمد لها وانعدام النفقة لمعظم الأجهزة . - عدم توفر موازنات مالية خدمية لبعض الأجهزة .
4	المعلومات	- توفر بيانات بسيطة .	- الحاجة إلى قاعدة بيانات واسعة في كافة المجالات . - غياب الإدارة المعنية بذلك (إدارة المعلومات والإحصاء والتوثيق) .
5	التشريعي	- وجود القوانين واللوائح التي تخص السلطة المحلية .	- إغفال بعض التعديلات الضرورية . - عدم تحديد مهام بعض الأجهزة التنفيذية في السلطة المحلية . - ضعف الإلمام بالقوانين واللوائح .
6	الإداري	- وجود كادر	- عدم الالتزام بالدوام الوظيفي وخاصة من قبل مدراء الأجهزة التنفيذية . - الإزدواجية بين العمل في السلطة المحلية والانتساب إلى المجلس المحلي - إزدواجية العمل في بعض إدارات الأجهزة ورؤساء أقسام في التربية . - ضعف الصلاحيات لبعض الأجهزة . - غياب الخطط التنموية ، وخطط العمل . - ضعف في التقييم ، والإشراف ، والأرشفة / والتوثيق .

مؤشرات المديرية ومقارنتها مع مؤشرات المحافظة :
جدول رقم (5) يوضح مؤشرات المديرية ومقارنتها مع مؤشرات المحافظة

مؤشرات المديرية عام 2013م	مؤشرات عام 2004م			المؤشرات	السكان
	الفجوة	المديرية	المحافظة		
38,705		28,616	248,386	عدد الذكور	السكان
37,023		30,215	246,171	عدد الإناث	السكان
75,728		58,831	494,557	إجمالي السكان	السكان
12,868		9,715	69,112	عدد الاسر	السكان
3				معدل النمو	السكان
6		6	7	متوسط حجم الاسره	السكان
13	5	15	11	معدل البطالة ذكور	السكان
48	8	34	43	معدل البطالة إناث	السكان
21	4	17	13	معدل البطالة كلا الجنسين	السكان
19,922		19,239	147,225	عدد الفقراء	السكان
40				نسبة الاسر الفقيرة	السكان
22				نسبة الاسر المعدمة	السكان
62	1	33	34	مؤشر الفقر (%)	السكان
939	9,182	1,735	10,917	العدد	المعاقين
54	6	64	70	معدل التحاق ذكور	التعليم الاساسي
20	3	50	48	معدل التحاق إناث	التعليم الاساسي
82	2	57	59	معدل التحاق كلا الجنسين	التعليم الاساسي
46	6	36	30	معدل عدم التحاق الذكور بالتعليم	التعليم الاساسي
80	3	50	52	معدل عدم التحاق الإناث بالتعليم	التعليم الاساسي
18	2	43	41	معدل عدم التحاق كلا الجنسين بالتعليم	التعليم الاساسي
12				معدل التحاق ذكور	التعليم الثانوي
6				معدل التحاق إناث	التعليم الثانوي
18				معدل التحاق كلا الجنسين	التعليم الثانوي
74				عدد المدارس	التعليم الثانوي
538				الكادر التعليمي	التعليم الثانوي
41	5	52	47	نسبة الأمية ذكور +15	الامية
82	4	91	87	نسبة الأمية إناث +15	الامية

مؤشرات المديرية عام 2013م	مؤشرات عام 2004م			المؤشرات	السكان
	الفجوة	المديرية	المحافظة		
62	6	73	67	نسبة الأمية كلا الجنسين +15	الامية
0				عدد المراكز	الامية
0				عدد المعلمين	الامية
33				الأطباء	الصحة
38				مساعد طبيب	
80				المرضين	الصحة
71				القبيلات	الصحة
1				مشفى	الصحة
1				مركز صحي	الصحة
10				وحدة صحية	الصحة
0				مركز أمومة	الصحة
75				التغطية بالخدمات	الصحة
27	1	1		نسبة التغطية بالكهرباء العمومية	الكهرباء
1	2	2		نسبة التغطية بالهاتف الثابت	الهاتف
62	68	68		مؤشر تدني مستوى الخدمات	
5	40	1	41	نسبة الأسر بمشروع مياه	مياه الشرب
5	35	86	51	نسبة الأسر بمياه متوسطة الأمان	مياه الشرب
90	6	14	8	نسبة الأسر بمياه غير مأمونة	مياه الشرب
9	41	3	44	نسبة الأسر التي لديها تصريف صحي مأمون	الصرف الصحي
31	14	4	18	نسبة الأسر التي لديها صرف صحي غير مأمون	الصرف الصحي
60	53	92	39	نسبة الأسر الأكثر عرضة للمخاطر (في العراء)	الصرف الصحي
19				الطرق الاسفلتية	الطرق
				الطرق الترابية	الطرق

نقاط القوة والضعف على مستوى المديرية لمديرية بني

سعد

جدول رقم (6) يوضح نقاط القوة ونقاط الضعف لمديرية بني سعد بحسب المكونات

المجال	القطاع	المكون	نقاط القوة	نقاط الضعف
البنية التحتية	المياه	الأمن المائي	- وجود مصدر مائي آمن للمياه في مركز المديرية وهو وادي سردود	عدم استغلال هذا المورد الهام من قبل الجهات المعنية
		الآبار الارتوازية	توفر عدد 15 بئر ارتوازية في مختلف عزل المديرية	قلة الآبار
		آبار ارتوازية شغالة حالياً	- وجود عدد 2 مشاريع مياه شغالة حالياً مشروعي بني الشديدي و يغطي 53% ومشروع بني الحمادي و يغطي 60% من سكان العزلة	عدم تغطية المشروعين لقرى ومحلات العزلتين كاملة
		آبار ارتوازية قيد التنفيذ	- وجود 3 مشاريع قيد التنفيذ وهي الجعافرة و بني محمد و بني زيد	لم تستكمل بعد وسيتم تشغيلها قريباً
		آبار ارتوازية تحتاج لاستكمال حسب الأولوية	- مشروع مياه عزلة الوحاح مكون من بئر ارتوازية و غرف و خزانات و مضخات موردة لمخازن الهيئة العامة لمياه الريف	بحاجة فقط لاستكمال الشبكة
			مشروع مياه عزلة الشويح مكون من بئر ارتوازية و غرف و خزانات	بحاجة لمضخات و شبكة
			مشروع مياه عزلة بني الشديدي (قرى المحيربة و الحود و الزحبة)	بحاجة لعدد 2 خزانات و مضخات و استكمال الشبكة
			مشروع مياه عزلة قيهمه	بحاجة لاستكمال بناء غرف و خزانات و مضخات و شبكة
			مشروع مياه بني الشويشي و القوازعة	بحاجة لاستكمال بناء غرف و خزانات و مضخات و شبكة
			مشروع مياه عزلة عتمة سارع	بحاجة لاستكمال بناء غرف و خزانات و مضخات و شبكة
			مشروع مياه عزلة قرن مسجد	بحاجة لاستكمال بناء غرف و خزانات و مضخات و شبكة
			مشروع مياه بني علي - مركز المديرية	بحاجة لاستكمال الشبكة
				- الحفر العشوائي للآبار يؤدي إلى استنزاف المياه
				- حرمان معظم عزل المديرية من مشاريع مياه الشرب
		الحواجز المائية و خزانات	- وجود عدد 6 حواجز مائية بالمديرية	- قلة الحواجز المائية بالمديرية - تعطيل بعض خزانات المياه

المجال	القطاع	المكون	نقاط القوة	نقاط الضعف
		حصاد مياه الأمطار وبرك تجميع المياه	وجود عدد كبير من خزانات حصاد مياه الأمطار وبرك تجميع المياه العامة والخاصة - وجود دراسات وتصاميم لبعض مشاريع الحواجز المائية مثل مشروع حاجز مياه وادي المعرم - الخريشبة عزلة الوحاح والت سوف تستفيد منه معظم عزل مخلاف سارع وخزان مياه قرية الظيق الأعلى وبحاجة إلى مضخة وقد البئر جاهز مساهمة من الأهالي	والمنفذة بل صندوق التنمية مثل خزان هواع وخزان بيت عطية- هواع وخزان وادي الجهمي - عدم وجود القنوات التحويلية للاستفادة من مياه الوديان مثل وادي سرود لعزلتي بني الحمادي ودير الشريف - تلوث المياه الراكدة في البرك والخزانات
		الغيول والعيون داخل عزل المديرية	- توفر عدد من العيون والغيول داخل قرى وعزل المديرية	- عدم العناية و الاهتمام من الجهات المعنية بالعيون والغيول - عدم وجود شبكات للعيون والغيول - تعرضها للجفاف اثناء موسم الشتاء
		السقايات وبرك المياه	وجود عدد من السقايات العامة والخاصة بالمديرية	عدم الاهتمام بالسقايات حيث الصيانة والحفاظ عليها من التلوث
			أستعداد كبير لدى الاهالي للتوسع في انشاء سقايات خاصة في حالة وجود جهات داعمه	- غياب الجهات المعنية لعمل دراسات و مسوحات جيولوجية للمياه بالمديرية
				- عدم تفعيل مكتب فرع المياه بالمديرية لمتابعة مشروعات المياه
				الجفاف وندرة الأمطار ووجود أملاح كبريتية في بعض آبار المياه

م	القطاع	نقاط القوة	نقاط الضعف
التنمية البشرية	التعليم	<ul style="list-style-type: none"> - بلغ عدد الطلاب الملتحقين بالتعليم الأساسي من كلا الجنسين (13.397) بنسبة: 82 % بمن هم في سن التعليم . - بلغ عدد الطلاب الملتحقين بالتعليم الثانوي (1293) بنسبة: بمن هم في سن التعليم - بلغ عدد المدارس في المديرية (74) مدرسة ، منها (57) أساسية ، و (17) أساسية / ثانوية . - وجود عدد (57) من الحمامات في المدارس . - وجود عدد (9) من المعامل . - وجود عدد (258) من الغرف الدراسية ، وعدد (23) من الغرف الإدارية ، وعدد (11) غرفة للسكن ، وعدد (2) (39) غرف مكتبة ، وعدد (39) من الحمامات ، وجود غرف معامل للتعليم الأساسي / الثانوي عدد () . - توفر الكادر التربوي عدد (538) . - وجود عدد (417) من التعليم الجامعي - وجود عدد كبير من الإناث خريجات من التعليم الثانوي 	<ul style="list-style-type: none"> - قلة توفر المباني المدرسية لعدد (15) مدرسة في العزل التالية (بني الحمادي م/ بلال بن رباح) ، (ودير الشريف م/ اليمن السعيد) ، (وبني علي م/ 26 سبتمبر ببني ذياب ، و مدرسة / النجاح محلا) ، (عزلة عتمة م/ 14 أكتوبر بالنجد ، ومدرسة / 7 يوليو بصوفة) ، (بني الأزرق م/ الحكمة اليمانية) ، (الطويل م/ الهدي النبوي بوادي الجهمي) ، (قيهمة م / النصر بوادي ملح ، ومدرسة السلام جبل عسل) ، (بني محمد م / شط النقر) ، (بني شديد م / النجاح بالملحة ، مدرسة / الإيمان بالبيضاء) ، (بني الشويشي م / النور بالسرغ) . - قلة وجود الحمامات في المدارس مما أدى إلى تسرب الطالبات من التعليم . - ضعف التجهيزات في المعامل من حيث الغرف ، والمواد . - قلة الغرف الدراسية . - قلة وجود غرف خاصة بالسكن . - قلة وجود الغرف الإدارية ، والمكاتب ، والمخازن . - متوسط كثافة الغرفة الدراسية الحالية هي (56) طالب وطالبة . - قلة الكادر التعليمي المتخصص في المواد التطبيقية . - قلة وجود الكادر النسائي . - تسرب عدد كبير من الفتيات في التعليم الأساسي والثانوي . - بعد المدارس الثانوية عن معظم القرى في العزل ، وعدم وجودها في بعض العزل . - عدم الإلتحاق بالتعليم الجامعي لبعض الخريجين نتيجة للفقر .

م	القطاع	نقاط القوة	نقاط الضعف
التنمية البشرية	الصحة	<ul style="list-style-type: none"> - وجود مستشفى ريفي بمركز المديرية . - وجود مركز صحي في سوق الجمعة (عزلة الواوح) . - وجود وحدات صحية لعدد (18) في جملة من عزل المديرية . - تأهيل عدد (10) من القابلات والمرشدات . - توفر اللقاحات الوقائية . 	<ul style="list-style-type: none"> - قلة الكادر الطبي المتخصص في المرافق الصحية (مستشفى ، المركز ، الوحدات الصحية . - قلة الأدوات ، والأجهزة ، والأثاث اللازم لمتطلبات العمل . - بناء واعتماد وحدات صحية لبعض العزل التي لم تشملها الخدمة . - إيجاد خدمات رش البعوض مع الناموسيات . - ترميم غرفة العمليات ، وغرفة الإشعاع .
البنية التحتية	الطرق	<ul style="list-style-type: none"> - وجود طرق رئيسية تربط العزل بالمديرية وتربط العزل مع بعضها لبعض في المديرية . - وجود طرق مرصوفة من قبل الصندوق الإجتماعي ، والمجلس المحلي في المديرية . - شق بعض الطرق الفرعية إلى بعض القرى المحرومة . - وجود طرق ترابية سهلة تربط بين القرى والمحلات داخل عزل المديرية . - استجابة المجتمع المحلي في عزل وقرى المديرية للمساهمة في مشاريع الطرق ، والشعور بأهمية الطرق ، والمحافظة عليها وصيانتها . - تدخل الصندوق الإجتماعي للتنمية في صيانة ، و رصف وتوسعة بعض الطرقات في المديرية . - وجود طرق أسفلتية تمر بعدد من قرى المديرية مثل (طريق صنعاء - الحديدة) بني سعد المحويت . - بعض الطرق مدرجة في موازنة الدولة مثل (المحطة - هواع) ، وأخرى أعدت لها الدراسة والتصاميم لتكون طريق أسفلتية مثل الطريق التي تربط (الأسفلت - خط بني سعد المحويت - وقرى عزلة بني الشديد) بطول 7 كم والمسماه بطريق (بني الشديد ثعالب النوبية) . - البدء في تنفيذ مشروع طريق 	<ol style="list-style-type: none"> 1. تأخر تنفيذ طريق أسفلت (المحطة - هواع) بالرغم من أنها مدرجة في الموازنة . 2. صعوبة إدراج أسفلت طريق بني الشديد في الموازنة رغم ان الدراسات والتصاميم جاهزة . 3. ضيق بعض الطرق في معظم عزل المديرية . 4. حرمان بعض القرى والمحلات في معظم العزل من الطرق . 5. زيادة تكاليف النقل لصعوبة الطرقات . 6. ضيق بعض الطرق في معظم العزل . 7. تعرض معظم الطرق في المديرية لإتجرافات السيول أثناء الأمطار الموسمية خصوصا المناطق الجبلية . 8. البعد والتشتت السكاني نظرا لطبيعة المنطقة الجغرافي . 9. صعوبة تسويق المنتجات الزراعية والحيوانية بسبب وعورة الطريق . 10. غياب الصيانة الدورية للطرقات .

م	القطاع	نقاط القوة	نقاط الضعف
		اسفلت (بني ذياب خنفش المذاب)	
	الزراعة	<p>1. وجود مساحة كبيرة من الأراضي الزراعية خصبة التربة تقدر ب: 369.74 كم².</p> <p>2. تنوع المناخ المناسب للمحاصيل الزراعية.</p> <p>3. تنوع المحاصيل الزراعية كالذرة الشامية، والرفيعة، والسمراء، والبن، والقنات، والفواكهة.</p> <p>4. وجود مياه جوفية قريبة من سطح الأرض.</p> <p>5. وجود السماد البلدي بكميات كبيرة المساعد في زيادة خصوبة التربة.</p> <p>6. توفر أماكن لإنشاء الخزانات، والحواجز المائية، لري الأراضي الزراعية.</p>	<p>1- قلة وشحة وندرتهها.</p> <p>2- غياب دور الجهات المعنية في التشجيع الزراعي بإنشاء خزانات خاصة بالزراعة ودعم المزارعين مادياً.</p> <p>3- انجراف التربة وتعرضها للتعرية الناتج عن السيول.</p> <p>4- قلة الإمكانيات لدى المركز الإرشادي والبيطري.</p> <p>5- التوسع والإنتشار المتزايد والمستمر لشجرة التين الشوكي.</p> <p>6- تعرض المحاصيل الزراعية للآفات الحشرية مثل (الخارز والعثة التي تصيب البن، والعنكب التي تصيب المانجو.... إلخ وذلك بسبب غياب دور الإرشاد الزراعي.</p> <p>7- الهجرة بسبب قلة الدخل مما خلف وراءه إهمال الأراضي الزراعية وتقدر نسبة الهجرة بحوالي 10%.</p> <p>8- اعتماد الدائم على زراعة محاصيل الذرة وعدم التويع في زراعة المحاصيل المدرة للدخل.</p> <p>9- ضعف الزراعة في موسم الشتاء والزراعة موسمية فقط.</p> <p>10- عدم وجود حواجز مائية في المنطقة.</p> <p>11- غياب الإرشاد الزراعي.</p>
	الكهرباء	<p>- وصول الشبكة العمومية إلى بعض العزل بنسبة 30 %</p> <p>- استخدام مولدات كهربائية خاصة</p> <p>- قرب الشبكة العمومية من بعض العزل.</p> <p>- مرور الشبكة العمومية من وسط المديرية.</p> <p>- بعض القرى واقعة قرب خط الضغط.</p>	<p>- معظم العزل لم تصل عليها الكهرباء.</p> <p>- الإنقطاعات المتكررة.</p> <p>- البعض يستخدم الإنارة التقليدية.</p> <p>- تدني المستوى الإقتصادي.</p>
	الإتصالات	<p>- وجود مركز اتصالات بالمديرية.</p> <p>- وجود خدمة الهاتف الثابت.</p> <p>- توفر أبراج موبايل بالمديرية.</p> <p>- وجود مناطق لإقامة أبراج.</p> <p>- توفر خدمة الهاتف الثابت في بعض القرى والعزل بنسبة (80 %) مثل هواع، الطويل، الشويح،</p>	<p>- عدم توفر الشبكة الداخلية.</p> <p>- تباعد القرى المجاورة لمركز المديرية مما يؤدي إلى صعوبة إيصال الخدمة إليها.</p> <p>- عدم السماح لشركة (يمن موبايل) ببناء أبراج لشبكة المحمول من قبل بعض أصحاب القرى مثل (الدنفة،</p>

م	القطاع	نقاط القوة	نقاط الضعف
		بني قراط ، بني سبأ .	والطويل .
التطوير المؤسسي	الجمعيات الخيرية ومنظمات المجتمع المدني	- وجود خبرات وتجارب سابقة لجمعيات متعددة في العيديد من عزل المديرية فمجموع الجمعيات هو 25 جمعية . - وجود نادي بالمديرية مسمى بنادي (الأقصى) . - وجود نقابة تربوية وتعليمية ، ومهنية .	- تعثر 90 5 من الجمعيات وتجمد أنشطتها - قلة الإمكانيات المادية للجمعيات . - وجود خلافات بين بعض أعضاء الجمعيات . ضعف التواصل بين مكتب المحافظة والفرع في المديرية . - غياب الدعم اللازم لفرع الشؤون الإجتماعية والعمل . - عدم توفر مقر للنقابات ، وقلة الدعم المادي . قلة الإهتمام بالتدريب والتأهيل للكوادر . - ضعف أو قلة وجود المنظمات أو الجهات الداعمة
التنمية الإجتماعية	ذوي الاحتياجات الخاصة	- وجود حالة ضمان ضئيلة لعدد قليل من المعاقين .	- ارتفاع نسبة المعاقين . - تدني الإلتحاق بالتعليم . - غياب الإهتمام بهذه الشريحة من قبل المجتمع . - غياب توفير الخدمات الإحتياجية لهذه الفئة . - عدم وجود مراكز لتأهيل وتدريب هذه الفئة . - غياب تدخل هذه الفئة من قبل صندوق رعاية وتأهيل المعاقين .
التنمية الإجتماعية	التجارب والمشاركة المجتمعية	- وجود جملة من التجارب المجتمعية المتنوعة في مجالات عدة تصل أكثر من (514) تجربة كبناء المدارس ، وشق الطرقات ... الخ . - وجود عدد (106) مجالس تعاون القرى ، تضم (887) ممثل وممثلة لهذه المجالس . - وجود (126) مندوب ، و (106) مندوبة عن مجالس القرى . - وجود (19) لجنة تنموية من واقع العزل .	- قلة تبادل الخبرات الفنية والإدارية . - تدني الوعي لدى بعض الأفراد في المجتمعات بأهمية دورهم في التنمية . - غياب الدور الإرشادي في الحث على التعاون والتكاتف من أجل المصالح العامة . - ضعف الدعم المادي والمعنوي من الجهات الرسمية والشعبية .
	الأيتام		- وجود نسبة كبيرة في المديرية - عدم وجود دار لكفالة الأيتام في المديرية - لا يوجد للأيتام أي دعم في الجانب التعليمي ، أو المعيشي .
التنمية البشرية	الثقافة	- وجود خامات ثقافية من أبناء المديرية (شعراء ، كتاب ، فرق إنشادية . - وجود زي محلي قديمة ونادرة	- غياب دور المجلس المحلي بالمديرية في تفعيل دور المكتب التنفيذي بالمديرية . - غياب إشراك المثقفين وإبراز مواهبهم في جميع فعاليات المديرية .

م	القطاع	نقاط القوة	نقاط الضعف
		النوع في المديرية . وجود مدارس في جميع عزل المديرية . وجود الكثير من المواقع التاريخية .	- عدم وجود أدنى مقومات الثقافة (مكتبة ، صالة عروض ، رابطة أو أندية ثقافية تبرز دور المثقفين . - عدم وجود خارطة ثقافية تبين المواقع والحصون ، والمعالم السياحية والثقافية .
التنمية الاجتماعية	ظاهرة التهريب والعمالة للأطفال	-	- تهريب عدد من الأطفال إلى دول الجوار (السعودية) . - ممارسة بعض الفئات في بعض المجتمعات بتكليف أطفالهم بأعمال لا تتناسب مع سنه ودرجة نضجه .
التنمية الاجتماعية	الشخصيات الاجتماعية	- وجود العديد من الشخصيات الاجتماعية في المديرية بلغت بحسب التقارير الميدانية لفري التمكين (374) شخصية ، تسهم في حل كثير من القضايا الاجتماعية . - تعتبر هذه الشخصيات مساندة للحكومة في الحفاظ على الأمن .	- ممارسة بعض الشخصيات سلوكيات تسلطية في تعاملاتها مع النزاعات المجتمعية - تغليب المصلحة الشخصية لدى البعض على المصالح العامة . - عدم قبول البعض لآراء الآخرين .
التنمية الاقتصادية	السياحة	- وجود مواقع أثرية وتاريخية لأكثر من (22) موقعا مابين قلاع ، وحصون ، وقبب ، وأضرحة ، ومساجد . - وجود مواقع ومناظر ومنتزهات سياحية في عدد من مناطق المديرية الموجودة في أعالي الجبال المعانقة للسحاب ، وسفوح الوديان المكسوة بالخضرة وبالأخص وادي سرود ، ووادي سارع . - وجود منتجع سياحي قيد التنفيذ . - وجود بعض الأشغال والحرف اليدوية التراثية مثل الحياكة والحدادة والنجارة .	- تعرض المواقع الأثرية للإنهيار بفعل عوامل بشرية وطبيعية . - قلة الإهتمام بهذه المواقع الجهات المعنية . - غياب الترويج الترويج الإعلامي لما تتميز به المديرية من مواقع أثرية ومناظر طبيعية جاذبة للسياحة . - عدم وجود استراحات ومنتزهات طبيعية - عدم وجود دعم وتشجيع وتأهيل وتدريب الأيدي الماهرة بالأشغال اليدوية . - ثغرات إنجاز مشروع المنتجع السياحي الذي يقع على ضفاف وادي سرود .
التنمية الاجتماعية	الضمان الاجتماعي	- وجود حالات ضمان اجتماعي في المديرية لعدد ()	- ضعف تغطية حالات لكل الأسر المستحقة . - قلة المبالغ المادية (المعاش) لحالة الضمان بحيث انها لا تكفي الأسرة الواحدة ، إضافة إلى أنها لا تصرف شهريا بل كل ثلاثة أشهر .
البنية التحتية	البيئة والصرف الصحي	1. وجود عدد من الصرف الصحي الأمن لعدد 1888 مسكن ، أي بنسبة 9 % . 2. وجود أماكن قابلة للحفر وعمل بيارات للصرف الصحي .	1- قلة الصرف الصحي الأمن في أغلب عزل المديرية . 2- تدني الوعي بأهمية الصرف الصحي الأمن . 3- التلوث البيئي وانتشار الأمراض البيئية في معظم القرى والمحلات بسبب وجود الصرف الصحي الغير آمن ،

م	القطاع	نقاط القوة	نقاط الضعف
			والمنعدم وسيطرة التين الشوكي علي من اطق واسعة حول القرى والمحلات . 4- صعوبة حفر البيارات في معظم القرى والمحلات بسبب صخرية المنطقة
التنمية الاقتصادية	النحل	<ol style="list-style-type: none"> وجود خبرة ودراية في تربية النحل متوفرة في معظم عزل المديرية بنسبة 35.30% . انتشار أعداد كبيرة من خلايا النحل وتزايدها بشكل موسمي بلغت حوالي (11259) خلية . إعتماد عدد من الأسر على العائد من تربية النحل كمصدر أساسي للدخل يقدر بنسبة 15 % . المساهمة في تشغيل الأيدي العاملة . تنوع المراعي والغطاء النباتي طوال العام وخاصة الأشجار الحراجية مثل السدر . توفر المناخ المناسب طوال العام . الإستفادة من النحل في تلقيح المحاصيل الزراعية . وجود مساحات واسعة من الراضي الزراعية لإقامة مناحل عليها . 	<ol style="list-style-type: none"> غياب اتباع الأساليب الحديثة في التربية والإنتاج . انتشار الأمراض والآفات التي تصيب النحل . غياب الجهات المعنية لإنشاء مراكز تدريب للنحالين بطرق حديثة ودعم صغار المنتجين . قلة الخبرة في استغلال المنتجات الثانوي (الغذاء الملكي ، رضيع النحل وغيره) ضعف وقصور الجانب الإرشادي .. موت أعداد كبيرة من النحل بسبب الاستخدام العشوائي الغير منظم للمبيدات . ضعف الخبرات التسويقية والإنتاجية لمظم الملاك بسبب الحالة الإقتصادية وتكاليف الإنتاج . قلة الأسر المنتجة للنحل ، وذلك لعدم استطاعة الأسر الفقيرة في اكتساب النحل . غياب دور جمعيات النحالين . الاحتطاب الجائر للغطاء النباتي (مراعي النحل) . انشار مهنة صناعه الفحم من المراعي
التنمية الاقتصادية	الثروة الحيوانية	<ol style="list-style-type: none"> وجود مراعي واسعة (ملكيتها عامة) تقدر حوالي وجود عدد كبير من الثروة الحيوانية من الأبقار والغنم والماعز تقدر بحوالي 35361 رأس وجود خبرة لدي بعض الأسر في تربية الحيوانات . اتساع الغطاء النباتي والأشجار المتنوعة لرعي هذه الحيوانات . قرب بعض العزل من المديرية من الأسواق الرئيسية مما يسهل عملية النقل والبيع . تعد مصدرا أساسيا من مصادر الدخل لدى بعض الأسر . 	<ol style="list-style-type: none"> قلة الأمطار والتي تؤدي إلى قلة المراعي بموت النباتات المطرية ، وكذا الأشجار الصالحة للرعي . توسع التين الشوكي على حساب اماكن الرعي في معظم مناطق المديرية تعرض الحيوانات للأمراض والأوبنة ، وضعف دور المراكز البيطرية والإرشادية في مكافحة . تعرض الإناث للذبح بدلا من الذكور قلة المراعي في بعض المناطق من المديرية . قلة الإهتمام بتربية الحيوانات وعدم الوعي بأهميتها . الاحتطاب الجائر للغطاء النباتي (مراعي النحل) .

م	القطاع	نقاط القوة	نقاط الضعف												
		7. وجود مركز بيطري بالمديرية . 8. وجود مزارع لتربية الدواجن لعدد 15 مزرعة	11- انشاز مهنة صناعه الفحم من المراعي 12- ضعف في الخبرات بطرق واساليب تقليم الاشجار												
	محو الامية	عدد الملتحقين بمراكز محو الامية وتعليم الكبار	عدد الأميين في المديرية												
		<table border="1"> <thead> <tr> <th>المجموع</th> <th>إناث</th> <th>ذكور</th> </tr> </thead> <tbody> <tr> <td>2305</td> <td>2137</td> <td>168</td> </tr> </tbody> </table>	المجموع	إناث	ذكور	2305	2137	168	<table border="1"> <thead> <tr> <th>المجموع</th> <th>إناث</th> <th>ذكور</th> </tr> </thead> <tbody> <tr> <td>23881</td> <td>16118</td> <td>7763</td> </tr> </tbody> </table>	المجموع	إناث	ذكور	23881	16118	7763
المجموع	إناث	ذكور													
2305	2137	168													
المجموع	إناث	ذكور													
23881	16118	7763													
		عدد مراكز محو الأمية وتعليم الكبار بالمديرية	عدد الغير ملتحقين بمراكز محو الامية وتعليم الكبار												
		<table border="1"> <thead> <tr> <th>المجموع</th> <th>إناث</th> <th>ذكور</th> </tr> </thead> <tbody> <tr> <td>69</td> <td>62</td> <td>7</td> </tr> </tbody> </table>	المجموع	إناث	ذكور	69	62	7	<table border="1"> <thead> <tr> <th>المجموع</th> <th>إناث</th> <th>ذكور</th> </tr> </thead> <tbody> <tr> <td>21576</td> <td>13981</td> <td>7595</td> </tr> </tbody> </table>	المجموع	إناث	ذكور	21576	13981	7595
المجموع	إناث	ذكور													
69	62	7													
المجموع	إناث	ذكور													
21576	13981	7595													
		عدد الصفوف	نسبة الغير ملتحقين بمراكز محو الامية وتعليم الكبار												
		<table border="1"> <thead> <tr> <th>المجموع</th> <th>إناث</th> <th>ذكور</th> </tr> </thead> <tbody> <tr> <td>73</td> <td>66</td> <td>7</td> </tr> </tbody> </table>	المجموع	إناث	ذكور	73	66	7	<table border="1"> <thead> <tr> <th>المجموع</th> <th>إناث</th> <th>ذكور</th> </tr> </thead> <tbody> <tr> <td>% 90</td> <td>% 87</td> <td>% 98</td> </tr> </tbody> </table>	المجموع	إناث	ذكور	% 90	% 87	% 98
المجموع	إناث	ذكور													
73	66	7													
المجموع	إناث	ذكور													
% 90	% 87	% 98													

التحدي التنموي :

**تدهور خدمات التنمية الاقتصادية والمعيشية
للسكان والتنمية الاجتماعية وتدني خدمات البنية
التحتية والتنمية البشرية**

الهدف التنموي العام :

**رفع مستوى في مجال خدمات التنمية الاقتصادية
والمعيشية للسكان ورفع خدمات التنمية
الاجتماعية وتحسين خدمات البنية التحتية والتنمية
البشرية.**

مصفوفة الأهداف القياسية لخطة التنمية الخمسية
لمديرية المواسط محافظة تعز للسنوات (2014 - 2018)

المجال	الأولوية	الهدف القياسي	
التنمية البشرية	التعليم	رفع نسبة الالتحاق في: 1. التعليم الأساسي لكلا الجنسين من (64%) إلى (70%) بنسبة (9%) خلال سنوات الخطة (2014م - 2018م). 2. التعليم الثانوي لكلا الجنسين من ()% إلى ()% بنسبة ()% خلال سنوات الخطة (2014م - 2018م)	
		رفع نسبة أداء العاملين في المرافق التعليمية من (10%) إلى (20%) خلال سنوات الخطة (2014م - 2018م)	
		محو الأمية	
	الصحة	رفع وتحسين نسبة مستوى التغطية بالخدمات الصحية التشخيصية والعلاجية من ()% إلى ()% على مستوى المديرية خلال سنوات الخطة (14م - 19م)	
	الشباب والرياضة	رفع مستوى شباب المديرية بدنياً وثقافياً وتحسين الخدمات الشبابية والرياضية بزيادة 10% خلال سنوات الخطة (2014م - 2018م)	
	التوجيه والإرشاد	رفع نسبة أداء الخطباء في الوعظ والإرشاد من 30% إلى 70%	
	الإعلام	رفع المستوى الإعلامي للسلطة المحلية والذي يسهم في التنمية للمديرية بجميع القطاعات بنسبة زيادة 60%	
		رفع المستوى الثقافي بين اوساط الشباب من 50% إلى 70%	
	التنمية الاجتماعية	الضمان الاجتماعي	1. رفع الحالات المشمولة بالضمان الاجتماعي من 6233 حالة لتصل إلى 8600 خلال سنوات الخطة 2. إكساب الفئة الاقتصادية المشمولة بالضمان الاجتماعي بما نسبته (30%) مهارات حرفية ومهنية.
		الرعاية الاجتماعية	تحسين وضع (60%) من المعاقين وعدددهم (939) خلال سنوات الخطة (2014م - 2018م).
المشاركة المجتمعية		1. رفع مستوى المشاركة المجتمعية في التنمية المحلية خلال سنوات الخطة (2014م - 2018م) 2. تفعيل وتحسين دور منظمات المجتمع المدني في التنمية المحلية خلال سنوات	

المجال	الأولوية	الهدف القياسي
		(2014م – 2018م)
التنمية الاقتصادية	الزراعة	تحسين الإنتاج النباتي كماً ونوعاً وزيادة الثروة الحيوانية والنحلية بنسبة زيادة 30% خلال سنوات الخطة (2014م – 2018م) زيادة مساحة الاراضي المروية من السدود وقنوات الري بنسبة زيادة 30% مع زيادة منسوب المياه الجوفية والعيون
	السياحة	تحسين الوضع السياحي في المديرية خلال سنوات الخطة (2014م – 2018م)
	الحرف	إحياء وتطوير الحرف اليدوية خلال سنوات الخطة (2014م – 2018م)
	أنشطة مدرة للدخل	رفع نسبة المعروض من المشغولات اليدوية والتقليدية من %.... إلى %..... مع تحسين نوعيتها تشكيل وتدريب 33 مجموعة انتاجية من الفئات المستفيدة من برامج الرعاية الاجتماعية بحلول العام 2010م
التنمية الأساسية	مياه الشرب	رفع نسبة تغطية المديرية بمياه الشرب من (10%) إلى (80%) خلال سنوات الخطة (2014م – 2018م)
	الطرق	زيادة أطوال الطرق الإسفلتية والترابية في المديرية خلال سنوات الخطة (2014م – 2018م).
	البيئة والصرف الصحي	رفع نسبة التغطية للخدمات البيئية والصرف الصحي المأمون من (9 %) إلى (20 %) على مستوى المديرية خلال سنوات الخطة (2014م – 2018م)
التنمية المؤسسية	التدريب والتأهيل (بناء القدرات)	الهدف القياسي : تحسين مستوى الأداء الوظيفي والإداري والمؤسسي للسلطة المحلية وفروع الأجهزة التنفيذية ومنظمات المجتمع المدني بنسبة زيادة 20%
	التطوير المؤسسي	– الملحة : التدريب والتأهيل (بناء القدرات) – الملحة: الاستثمار (القوى البشرية) الهدف القياسي : تحسين مستوى الأداء الوظيفي والإداري والمؤسسي للسلطة المحلية وفروع الأجهزة التنفيذية ومنظمات المجتمع المدني

ملخص مصفوفة ترتيب أولويات المجالات بحسب عدد الأصوات على مستوى المديرية

العزلة	التعليم	التدريب	الصحة	محو الامية	النشئ والشباب	الزراعة	النحل	ثروة حيوانية	المياه	الطرق	الكهرباء	التلفون	البيئة والصرف الصحي	الضمان الاجتماعي
النقاط	النقاط	النقاط	النقاط	النقاط	النقاط	النقاط	النقاط	النقاط	النقاط	النقاط	النقاط	النقاط	النقاط	النقاط
الترتيب	الترتيب	الترتيب	الترتيب	الترتيب	الترتيب	الترتيب	الترتيب	الترتيب	الترتيب	الترتيب	الترتيب	الترتيب	الترتيب	الترتيب
2755	2298	2511	2020	200	3111	1464	1362	3453	2660	1929	629	1968	1748	العاشر

مخطط رقم (1) يوضح ترتيب أولويات المجالات بحسب عدد الأصوات على مستوى المديرية



مصنوفة ترتيب أولويات المجالات بحسب عدد الأصوات على مستوى العزل

العزلة	التعليم		التدريب		الصحة		محو الامية		النشئ والشباب		الزراعة		النحل		ثروة حيوانية		المياه		الطرق		الكهرباء		التلفون		البيئة والصرف الصحي		الضمان الاجتماعي			
	النقاط	الترتيب	النقاط	الترتيب	النقاط	الترتيب	النقاط	الترتيب	النقاط	الترتيب	النقاط	الترتيب	النقاط	الترتيب	النقاط	الترتيب	النقاط	الترتيب	النقاط	الترتيب	النقاط	الترتيب	النقاط	الترتيب	النقاط	الترتيب	النقاط	الترتيب		
الجعافرة الشرقية	190	الخامس	272	الاول	228	الثالث	185	السابع	0	0	0	0	175	التاسع	178	الثامن	187	السادس	111	الحادي عشر	116	العاشر	215	الرابع	43	الثالث عشر	232	الثاني	52	الثاني عشر
الجعافرة الغربية	151	الخامس	125	السادس	106	التاسع	88	الحادي عشر	0	0	0	0	215	الثاني	115	السابع	165	الرابع	221	الاول	110	الثامن	56	الثاني عشر	22	الثالث عشر	171	الثالث	93	العاشر
الشويح	126	الثالث	85	التاسع	144	الثاني	90	الثامن	0	0	0	0	112	الرابع	15	الثالث عشر	50	الحادي عشر	151	الاول	107	الخامس	68	العاشر	42	الثاني عشر	97	السادس	96	السابع
الطويل	31	الثالث	0	العاشر	24	الرابع	0	التاسع	0	0	0	0	19	السادس	0	الثالث عشر	0	الحادي عشر	50	الاول	41	الثاني	24	الخامس	0	الثاني عشر	0	السابع	0	الثامن
الفوازعة	138	الثالث	79	العاشر	111	الخامس	82	التاسع	0	0	0	0	133	الرابع	90	الثامن	111	السادس	183	الثاني	184	الاول	94	السابع	16	الثالث عشر	76	الحادي عشر	68	الثاني عشر
الوحواح	65	التاسع	52	العاشر	115	الرابع	110	الخامس	0	0	0	0	161	الثاني	0	0	0	0	187	الاول	99	السادس	96	السابع	17	الحادي عشر	86	الثامن	134	الثالث
بني الازرق	189	الثاني	54	الحادي عشر	138	السادس	128	السابع	0	0	0	0	157	الثالث	151	الرابع	38	الثاني عشر	190	الاول	127	الثامن	143	الخامس	30	الثالث عشر	93	العاشر	109	التاسع
بني الشديد	120	الرابع	106	السادس	95	السابع	78	العاشر	0	0	0	0	146	الثالث	118	الخامس	82	التاسع	191	الاول	184	الثاني	69	الحادي عشر	55	الثاني عشر	36	الثالث عشر	85	الثامن
بني الشويشي	87	التاسع	106	الخامس	89	الثامن	100	السادس	0	0	0	0	154	الثالث	72	الحادي عشر	0	0	197	الاول	171	الثاني	134	الرابع	29	الثاني عشر	100	السابع	87	العاشر
بني حمادي	153	الخامس	196	الثاني	147	السابع	113	العاشر	135	الثامن	258	الاول	133	التاسع	100	الثالث عشر	181	الثالث	150	السادس	107	الثاني عشر	39	الرابع عشر	112	الحادي عشر	171	الرابع		
بني زيد	171	الثالث	152	الخامس	150	السادس	133	الثامن	0	0	0	0	178	الثاني	159	الرابع	134	السابع	223	الاول	102	العاشر	109	التاسع	39	الثالث عشر	81	الثاني عشر	98	الحادي عشر
بني سباء	53	الاول	40	السابع	41	السادس	24	التاسع	0	0	0	0	44	الرابع	0	0	0	0	48	الثاني	45	الثالث	42	الخامس	14	العاشر	10	الحادي عشر	35	الثامن
بني علي	144	السادس	177	الرابع	127	الثامن	114	الحادي عشر	0	0	0	0	195	الثاني	126	التاسع	166	الخامس	216	الاول	178	الثالث	114	العاشر	30	الثالث عشر	131	السابع	102	الثاني عشر
بني قرظ	68	السابع	109	الثالث	111	الثاني	64	الثامن	0	0	0	0	85	السادس	61	العاشر	48	الحادي عشر	141	الاول	95	الرابع	36	الثاني عشر	28	الثالث عشر	91	الخامس	64	التاسع
بني محمد	159	الثالث	106	السابع	152	الخامس	96	الثامن	0	0	0	0	156	الرابع	89	التاسع	68	العاشر	182	الثاني	192	الاول	112	السادس	47	الثاني عشر	33	الثالث عشر	64	الحادي عشر
بني مقدم	213	الثاني	76	الثاني عشر	170	الخامس	126	السابع	0	0	0	0	176	الرابع	79	الحادي عشر	100	التاسع	247	الاول	206	الثالث	168	السادس	68	الثالث عشر	90	العاشر	101	الثامن
دير الشريف	135	الثاني	79	التاسع	129	الثالث	123	الرابع	0	0	0	0	176	الاول	78	العاشر	113	الخامس	82	الثامن	67	الحادي عشر	58	الثاني عشر	21	الثالث عشر	108	السادس	105	السابع
عتمة	43	التاسع	101	الرابع	64	السابع	67	السادس	0	0	0	0	117	الثاني	0	0	0	0	142	الاول	90	الخامس	62	الثامن	27	الحادي عشر	108	الثالث	37	العاشر
قرن المسجد	250	الثاني	222	الثالث	189	الرابع	136	الثامن	65	الحادي عشر	268	الاول	0	0	0	0	0	0	177	الخامس	161	السادس	72	العاشر	24	الثاني عشر	153	السابع	77	التاسع
قيهمه	140	الثاني	66	الثامن	88	الخامس	59	العاشر	0	0	0	0	138	الثالث	0	0	0	0	163	الاول	101	الرابع	85	السادس	15	الحادي عشر	66	التاسع	69	السابع
هواع	129	الثالث	95	السادس	93	الثامن	104	الرابع	0	0	0	0	48	العاشر	0	0	0	0	170	الاول	134	الثاني	65	التاسع	23	الحادي عشر	94	السابع	101	الخامس

المجموع	2755	الثالث	2298	السادس	2511	الخامس	2020	السابع	200	الرابع عشر	3111	الثاني	1464	الحادي عشر	1362	الثاني عشر	3453	الاول	2660	الرابع	1929	التاسع	629	الثالث عشر	1968	الثامن	1748	العاشر
---------	------	--------	------	--------	------	--------	------	--------	-----	------------	------	--------	------	------------	------	------------	------	-------	------	--------	------	--------	-----	------------	------	--------	------	--------

كشف بخطة المشاريع التنموية الخماسية بحسب المجالات والقطاعات على مستوى العزل
اولاً في مجال البنية التحتية

القطاع	البرنامج الرئيسي	البرنامج الفرعي	المشاريع	حالة المشروع	جهة التنفيذ	قرية	عزلة	المستفيدين	التكلفة	الفترة
الاتصالات	توسع في خدمة البريد	تحسين خدمة	بناء مكتب بريد بجمعة سارع	جديد	المواصلات	جمعة سارع	المديرية	20000	15,000,000	من 2014 م الى 2016 م
الاتصالات	التوسع في شبكة الهاتف	توسيع شبكة الهاتف	توسعة التغطية بخدمة الهاتف الثابت	جديد	المواصلات	العزل	المديرية	5000	100,000,000	من 2014 م الى 2016 م
البيئة	زيادة مساحه الرقعه الخضراء	المحافظة على البيئة والمراعي	تشجير وزيادة مراعي النحل في الجعافرة الشرقية والواوح وبني زيد وبني الشديدي عدد 20000 شجرة	جديد	غير محدد	عدة عزل	اكثر من عزلة		10,000,000	من 2015 م الى 2016 م
البيئة	زيادة مساحه الرقعه الخضراء	المحافظة على البيئة والمراعي	تشجير وزيادة المراعي في بني الحمادي والقوازه وبني الشويشي عدد 20000 شجرة	جديد	غير محدد	عدة عزل	اكثر من عزلة		10,000,000	من 2017 م الى 2018 م
البيئة	زيادة مساحه الرقعه الخضراء	المحافظة على البيئة والمراعي	تشجير وزيادة المراعي في دير الشريف وقيهمة عدد 10000 شجرة	جديد	غير محدد	عدة عزل	اكثر من عزلة		6,000,000	من 2017 م الى 2018 م
البيئة	الحفاظ على الأشجار من التحطيب	الحد من التحطيب	دعم الاسر على انشاء واستخدام البيوجاز عدد 93 اسرة من قرية الملح (نموذج)	جديد	غير محدد	الملحة	الجعافرة الشرقية	633	10,000,000	من 2015 م الى 2016 م
البيئة	الحفاظ على البيئة الصحية	بناء وتشبيد	بناء مقلب مخلفات في مركز المديرية	جديد	غير محدد	مركز المديرية	المديرية	10000	10,000,000	من 2014 م الى 2015 م
البيئة	توسيع الرقعة الخضراء	الحفاظ على المراعي	تنفيذ برنامج ورش توعوية لقيادات المزارعين المحليين (طرق الحفاظ على الغطاء النباتي والمراعي و اساليب تقليد الاشجار الحراجية) المناطق السهلية (الوديان)	جديد	غير محدد	عدة عزل	المديرية	40000	2,000,000	من 2015 م الى 2016 م

الفترة	التكلفة	المستفيدين	عزلة	قرية	جهة التنفيذ	حالة المشروع	المشاريع	البرنامج الفرعي	البرنامج الرئيسي	القطاع
من 2016 م الى 2017 م	50,000,000	7000	المديرية	المديرية	غير محدد	جديد	دعم الاسر على انشاء واستخدام البيوجاز عدد 400 اسرة من قرى مختلفة	الحد من التخطيب	الحفاظ على الاشجار من التخطيب	البيئة
من 2014 م الى 2015 م	7,700,000	377	بني قراط	ذوبة	غير محدد	جديد	دعم الاسر على انشاء واستخدام البيوجاز (قرية ذوبة - كنموذج حيث وقد نجحت ثلاث اسر في استخدام البيوجاز وهي مستمرة)	الحد من التخطيب	الحفاظ على الاشجار من التخطيب	البيئة
من 2015 م الى 2018 م	40,000,000	20000	اكتر من عزلة	اكتر من عزلة	غير محدد	جديد	برنامج الحد من تسرب الفتيات من التعليم	الحد من تسرب الفتيات من التعليم	تشجيع تعليم الفتيات	التعليم
من 2014 م الى 2016 م	240,000,000	4200	اكتر من عزلة	عدة قرى	غير محدد	جديد	مشروع تحسين الصرف الصحي لعدد 600 اسرة	تصريف المجاري	الحد من التلوث و نقشي الامراض	الصرف الصحي
من 2014 م الى 2014 م	21,488,810	705	بني الحمادي	حطيب	غير محدد	جديد	مشروع تحسين الصرف الصحي لقرية حطيب بني حمادي بني سعد المحويت	دعم البرامج التنموية	تحسين الصرف الصحي	الصرف الصحي
من 2014 م الى 2016 م	64,900,000	1353	هواع	العزلة	غير محدد	جديد	مشروع انشاء نظام صرف صحي جماعي لكل تجمع على حدة لعزلة هواع	تصريف المجاري	الحد من التلوث و نقشي الامراض	الصرف الصحي
من 2014 م الى 2016 م	30,000,000	600	اكتر من عزلة	التمارة النجد خراشب	محلي	جديد	شق و رصف طريق التمارة النجد خراشب	شق الطرق الترابية	الطرق الريفية	الطرق
من 2014 م الى 2016 م	36,000,000	1158	اكتر من عزلة		محلي	قيد التنفيذ	شق طريق الشرقي (الحاطب الشارعتين الشرقي الحاطبة سررد)	شق الطرق الترابية	الطرق الريفية	الطرق
من 2014 م الى 2016 م	18,674,995	2436	اكتر من عزلة		محلي	قيد التنفيذ	شق وتوسيع و رصف طريق الجعافرة بني محمد وادي سرردود	شق الطرق الترابية	الطرق الريفية	الطرق
من 2016 م الى 2017 م	20,000,000	1000	الشويح		محلي	جديد	رصف طريق الغيل	رصف الطرق	الطرق الريفية	الطرق
من 2014 م الى 2016 م	3,000,000	1654	الشويح	القعير	محلي	قيد التنفيذ	توسيع و رصف طريق القعير	رصف وتوسعة الطرق	الطرق الريفية	الطرق

القطاع	البرنامج الرئيسي	البرنامج الفرعي	المشاريع	حالة المشروع	جهة التنفيذ	قرية	عزلة	المستفيدين	التكلفة	الفترة
الطرق	الطرق الريفية	رصف وتوسعة الطرق	رصف طريق الشرف الشويح	قيد التنفيذ	محلي	الشرف	الشويح	675	15,000,000	من 2014 م الى 2016 م
الطرق	الطرق الريفية	رصف وتوسعة الطرق	رصف طريق المصراع الشراقية	قيد التنفيذ	محلي	المصراع	الشويح	826	13,500,000	من 2014 م الى 2016 م
الطرق	الطرق الريفية	رصف وتوسعة الطرق	توسعة ورصف طريق الحريرة / الظهره / بيت ياسين/ الجرب / حصص	قيد التنفيذ	محلي	الحريرة / الظهره / بيت ياسين/ الجرب / حصص	الشويح	2315	36,000,000	من 2014 م الى 2016 م
الطرق	الطرق الريفية	شق الطرق الترابية	شق ورصف طريق بني عمر وادي الجهمي بيت منبع السهلة	جديد	محلي	بني عمر وادي الجهمي بيت منبع السهلة	الطويل	454	3,000,000	من 2014 م الى 2016 م
الطرق	الطرق الريفية	شق الطرق الترابية	استكمال التوسعة والشق لطريق القطب /الطويل مرحلة اولى	قيد التنفيذ	محلي	القطب	الطويل	1870	22,899,150	من 2014 م الى 2016 م
الطرق	الطرق الريفية	رصف الطرق	رصف الطريق من قبران الظهور المحابشة بطول 1ك ورص الطريق من بني الشويشي الى الركزة والخلا بطول 2ك	جديد	غير محدد	الركزة والخلا	القوازة	755	20,000,000	من 2016 م الى 2017 م
الطرق	الطرق الريفية	تأهيل وتحسين الطرق الريفية	شق طريق عقبة عبده احمد - الخلاء بطول 1 كم	جديد	محلي		القوازة	2354	8,000,000	من 2017 م الى 2018 م
الطرق	الطرق الريفية	تأهيل وتحسين الطرق الريفية	تأهيل وتحسين طريق وادي الحارث - الركزة / القوازة / بني سعد / المحويت	قيد التنفيذ	الصندوق الاجتماعي للتنمية	الركزة	القوازة	3968	74,488,050	من 2012 م الى 2014 م
الطرق	الطرق الريفية	رصف وتوسعة الطرق	توسيع ورصف طريق الزاهر/القوازة	قيد التنفيذ	محلي	الزاهر	القوازة	2354	21,897,473	من 2014 م الى 2016 م
الطرق	الطرق العامة	سفلتة الطرق	سفلتة طريق الدرجة -الزاهر- بني حمادي- بطول 10كم	جديد	غير محدد	عدة عزل	المديرية	20000	150,000,000	من 2014 م الى 2016 م

الفترة	التكلفة	المستفيدين	عزلة	قرية	جهة التنفيذ	حالة المشروع	المشاريع	البرنامج الفرعي	البرنامج الرئيسي	القطاع
من 2014 م الى 2017 م	150,000,000	6300	المديرية	عدة عزل	غير محدد	جديد	سفلتة طريق الخميس - الزاهر طول 10كم	سفلتة الطرق	الطرق العامة	الطرق
من 2014 م الى 2017 م	700,000,000	7600	المديرية	عدة عزل	غير محدد	جديد	سفلتة طريق المحطة - هواع	سفلتة الطرق	الطرق العامة	الطرق
من 2016 م الى 2017 م	185,000,000	7500	المديرية	عدة عزل	غير محدد	جديد	سفلتة طريق بيت هيجان - قرن مسجد بني الأزرق - الجعافرة بطول 12 كم	سفلتة الطرق	الطرق العامة	الطرق
من 2017 م الى 2018 م	150,000,000	5000	المديرية	عدة عزل	غير محدد	جديد	شق وسفلتة طريق وادي سرود الجعافرة الجمعة بطول 10كم	سفلتة الطرق	الطرق العامة	الطرق
من 2017 م الى 2018 م	120,000,000	12000	المديرية		غير محدد	جديد	سفلتة طريق الجعافرة سوق الاحد بني الوليد 8كم	سفلتة الطرق	الطرق العامة	الطرق
من 2016 م الى 2017 م	20,000,000	5245	المديرية		محلي	جديد	فتح طرق خزانات مشاريع المياه وتسوية الموقع (عتمة - قرن المسجد - بني الشديد)	شق طريق	الطرق الريفية	الطرق
من 2014 م الى 2016 م	2,000,000	20000	المديرية	عدة عزل	محلي	قيد التنفيذ	مسح وصيانة بعض الطرق الفرعية	مسح وصيانة الطرق	الطرق الريفية	الطرق
من 2014 م الى 2016 م	8,000,000	4397	بني الأزرق		محلي	جديد	شق طريق بني الأزرق اليمانية بني مقدم	شق الطرق الترابية	الطرق الريفية	الطرق
من 2015 م الى 2015 م	100,000,000	8003	بني الحمادي	عدة عزل	غير محدد	جديد	سفلتة طريق الخملوع بطول 30/كم	سفلتة الطرق	الطرق العامة	الطرق
من 2014 م الى 2016 م	19,000,000	2000	بني الحمادي		محلي	قيد التنفيذ	رصف طريق دخيس بني حمادي	رصف وتوسعة الطرق	الطرق الريفية	الطرق
من 2014 م الى 2014 م	95,240,700	1915	بني الشديد الحمالي	لاحة - النوبية - الحمالي	غير محدد	جديد	تأهيل وتحسين طريق لاحة - النوبية - الحمالي	تأهيل وتحسين الطرق الريفية	الطرق الريفية	الطرق
من 2017 م الى 2017 م	80,000,000	5533	بني الشديد	عدة عزل	غير محدد	جديد	سفلتة طريق بني الشديد بطول 7/كم	سفلتة الطرق	الطرق العامة	الطرق
من 2014 م الى 2015 م	14,000,000	519	بني الشديد	الحمالي	محلي	قيد التنفيذ	شق طريق الحمالي اللباضي	شق الطرق الترابية	الطرق الريفية	الطرق

الفترة	التكلفة	المستفيدين	عزلة	قرية	جهة التنفيذ	حالة المشروع	المشاريع	البرنامج الفرعي	البرنامج الرئيسي	القطاع
من 2015 م الى 2015 م	50,000,000	2778	بني الشويشي	المشب القبة الحنكة جوننة	غير محدد	جديد	رصف طريق المشب القبة الحنكة جوننة بطول 2/كم	رصف وتوسعة الطرق	الطرق الريفية	الطرق
من 2014 م الى 2016 م	5,500,000	6270	بني الشويشي		محلي	قيد التنفيذ	شق طريق المدورة وتعديل عقبة الزاهر	شق الطرق الترابية	الطرق الريفية	الطرق
من 2014 م الى 2016 م	28,000,000	603	بني الشويشي		محلي	قيد التنفيذ	شق طريق المزالمه بني الشيبه الزاهر	شق الطرق الترابية	الطرق الريفية	الطرق
من 2011 م الى 2014 م	26,631,444	920	بني سباء	بيضان	الصندوق الاجتماعي للتنمية	قيد التنفيذ	تاهيل وتحسين طريق هواع- بيضان/بني سبأ/بني سعد/المحويت	تاهيل وتحسين الطرق الريفية	الطرق الريفية	الطرق
من 2014 م الى 2016 م	12,000,000	949	بني سباء	الدخيدخ	محلي	قيد التنفيذ	رصف طريق الدخيدخ	رصف وتوسعة الطرق	الطرق الريفية	الطرق
من 2014 م الى 2016 م	3,500,000	700	بني سباء		محلي	قيد التنفيذ	رصف طريق العبرات	رصف وتوسعة الطرق	الطرق الريفية	الطرق
من 2013 م الى 2014 م	64,585,200	1187	بني علي	مكحلة	الصندوق الاجتماعي للتنمية	قيد التنفيذ	مشروع تحسين طريق قرية مكحلة ومحلاتها / بني علي /بني سعد/المحويت	تاهيل وتحسين الطرق الريفية	الطرق الريفية	الطرق
من 2014 م الى 2016 م	23,000,000	752	بني علي	كريد	محلي	قيد التنفيذ	شق وتوسيع طريق كريد بني علي م/اولى+ثانية	شق الطرق الترابية	الطرق الريفية	الطرق
من 2014 م الى 2016 م	8,241,479	386	بني قراط	دريق الوقعة مشوق	محلي	قيد التنفيذ	رصف طريق الوقعة مشوق	رصف وتوسعة الطرق	الطرق الريفية	الطرق
من 2014 م الى 2016 م	28,000,000	1538	بني محمد	الشرف - القرن	غير محدد	جديد	استكمال شق طريق الشرف ورصف الأماكن الوعرة لكلاً من قرية الشرف والقرن والاشرع وبمسافة (6) كم تقريباً	شق طريق	الطرق الريفية	الطرق
من 2016 م الى 2018 م	300,000	1788	بني محمد	قرى العزلة	غير محدد	جديد	شق طريق وادي سرود ابتداء من قرية الاشرع ووصولاً إلى قرية الحقبية وعكوات بمسافة (5) كم تقريباً	شق طريق	الطرق الريفية	الطرق

الخطة الخمسية (2014-2015)م - مديرية بني سعد - محافظة المحويت

ديسمبر (2013م)

القطاع	البرنامج الرئيسي	البرنامج الفرعي	المشاريع	حالة المشروع	جهة التنفيذ	قرية	عزلة	المستفيدين	التكلفة	الفترة
الطرق	الطرق الريفية	رصف وتوسعة الطرق	توسعه وبناء سواند وعبارات وتغيير بعض المسارات الوعرة في الطريق العام ابتداء من أسفل شعب العصم ووصولاً إلى قرية الأشرع بمسافة (9) كم تقريباً	جديد	محلي	شعب المعصم الاشراف	بني محمد	1530	30,000,000	من 2017 م الى 2018 م
الطرق	الطرق الريفية	تاهيل وتحسين الطرق الريفية	تأهيل وتحسين طريق (القدم - ميفعة) / قرن المسجد/خمس بني سعد / المحويت .	قيد التنفيذ	الصندوق الاجتماعي للتنمية	المسجد - الخميس	قرن المسجد	1634	63,552,436	من 2012 م الى 2014 م
الطرق	الطرق الريفية	رصف وتوسعة الطرق	مشروع رص طريق قرية جبل عسل عزلة قيهمة مديره بني سعد محافظة المحويت	جديد	غير محدد	جبل عسل	قيهمة	521	23,775,400	من 2014 م الى 2014 م
الطرق	الطرق الريفية	رصف وتوسعة الطرق	مشروع رص طريق الخميس - قرية بني عمار عزلة قيهمة مديرية بني سعد محافظة المحويت	جديد	غير محدد	بني عمار	قيهمة	547	25,995,008	من 2014 م الى 2014 م
الطرق	الطرق الريفية	رصف وتوسعة الطرق	رص اجزاء من طريق المذاب - المرحلة - شحوان - الخلل - الضالع	جديد	غير محدد	عدد القرى : 5	قيهمة	1600	30,000,000	من 2016 م الى 2017 م
الطرق	الطرق الريفية	شق الطرق الترابية	شق طرق بمسافة 21كم (المرجلة هدمة - النويدرة بمسافة 4كم تقريباً والخبرة - الشرفي بمسافة حوالي 1كم تقريباً والشرفي - الجوف بمسافة حوالي 1.5كم تقريباً والجوف - الاجرد بمسافة حوالي 1.5كم تقريباً والهيجة مغربة الحداد بمسافة حوالي 1كم تقريباً والقرينة يمن قيهمة بمسافة حوالي 3كم تقريباً)	جديد	غير محدد	مغلب قرى العزلة	قيهمة	4505	90,100,000	من 2016 م الى 2018 م
الطرق	الطرق الريفية	شق الطرق الترابية	شق وتوسيع طريق النويدرة بني عمار القزعة	قيد التنفيذ	محلي	النويدرة بني عمار القزعة	قيهمة	547	22,000,000	من 2014 م الى 2016 م
الطرق	الطرق الريفية	رصف وتوسعة الطرق	رصف عقبة المنيع	قيد التنفيذ	محلي	هواع	هواع	700	4,950,375	من 2014 م الى 2016 م
الكهرباء	الشبكة الكهربائية	استكمال الشبكة	استكمال التغطية بشبكة الكهرباء لبقية عزل المديرية	جديد	الكهرباء	عدة عزل	المديرية	30000	150,000,000	من 2014 م الى 2015 م

القطاع	البرنامج الرئيسي	البرنامج الفرعي	المشاريع	حالة المشروع	جهة التنفيذ	قرية	عزلة	المستفيدين	التكلفة	الفترة
الكهرباء	تنمية الموارد المحلية	شبكة الكهرباء	مساهمة المديرية في ربط الشبكة الكهربائية	قيد التنفيذ	محلي	عدة عزل	المديرية	20000	1,012,028	من 2014 م الى 2016 م
مياه الشرب	مشاريع مياه عامة	حفر ابار و غرف ضخ	مشروع مياه عتمة وقرن المسجد(حفر اثنين ابار + غرف ضخ)	قيد التنفيذ	محلي	اكثر من عزلة	اكثر من عزلة	5245	10,522,332	من 2014 م الى 2016 م
مياه الشرب	مشاريع مياه عامة	شق الطرق الترابية (لمشاريع المياه)	شق طريق الخزانات بني الشويشي وبني زيد	قيد التنفيذ	محلي	اكثر من عزلة	اكثر من عزلة	6000	5,755,000	من 2014 م الى 2016 م
مياه الشرب	مشاريع مياه عامة	مشاريع مياه	مشروع مياه الجعافرة الشرقية والغربية	قيد التنفيذ	محلي	اكثر من عزلة	اكثر من عزلة	4300	12,000,000	من 2014 م الى 2016 م
مياه الشرب	مشاريع مياه عامة	توريد شبكة مواسير ومضخات	مشروع مياه بني زيد	قيد التنفيذ	هيئة مياه الريف	اكثر من عزلة	اكثر من عزلة			من 2015 م الى 2016 م
مياه الشرب	مشاريع مياه عامة	توريد شبكة مواسير ومضخات	مشروع مياه الجعافرة الشرقية والغربية	قيد التنفيذ	هيئة مياه الريف	اكثر من عزلة	اكثر من عزلة			من 2015 م الى 2016 م
مياه الشرب	مشاريع مياه عامة	نقل وتركيب انابيب مياه	مشروع مياه الشويش وبني سبا الطويل(نقل وتركيب)	متعثر	محلي	اكثر من عزلة	اكثر من عزلة	9764	15,000,000	من 2014 م الى 2016 م
مياه الشرب	مشاريع مياه عامة	توريد شبكة مواسير ومضخات	مشروع مياه الشويش وبني سبا الطويل	متعثر	هيئة مياه الريف	اكثر من عزلة	اكثر من عزلة	9764		من 2014 م الى 2016 م
مياه الشرب	مشاريع مياه عامة	توريد شبكة مواسير ومضخات	مشروع مياه عتمة وقرن المسجد	متعثر	هيئة مياه الريف	اكثر من عزلة	اكثر من عزلة	5245		من 2014 م الى 2016 م
مياه الشرب	مشاريع مياه عامة	توريد شبكة مواسير ومضخات	مشروع مياه بني الشويشي	متعثر	هيئة مياه الريف	اكثر من عزلة	اكثر من عزلة	5200		من 2015 م الى 2016 م
مياه الشرب	حصاد مياه الامطار	السقايات الخاصة	دعم الاسر بناء عدد (640) سقايات خاصة لبقية القرى	جديد	غير محدد	الشويش	الشويش	4125	192,000,000	من 2014 م الى 2014 م
مياه الشرب	حصاد مياه الامطار	السقايات الخاصة	السقايات الخاصة لقرية المربض/الشويش/بني سعد/المحويت	قيد التنفيذ	الصندوق الاجتماعي للتنمية	المربض	الشويش	400	46,010,000	من 2013 م الى 2014 م
مياه الشرب	حصاد مياه الامطار	السقايات الخاصة	حصاد مياه الامطار لقرية الشحزي	جديد	غير محدد	الشحزي	الطويل		30,000,000	من 2016 م الى 2017 م
مياه الشرب	حصاد مياه الامطار	السقايات الخاصة	دعم الاسر سقايات خاصة(صفوان الجلثين (77 ساقية)	جديد	غير محدد	صفوان الجلثين	الطويل		23,100,000	من 2016 م الى 2017 م

القطاع	البرنامج الرئيسي	البرنامج الفرعي	المشاريع	حالة المشروع	جهة التنفيذ	قرية	عزلة	المستفيدين	التكلفة	الفترة
مياه الشرب	حصاد مياه الامطار	السقايات الخاصة	دعم الاسر سقايات خاصة بقرية القطب 40 ساقية	جديد	غير محدد	صفوان الجلتين	الطويل		12,000,000	من 2016 م الى 2017 م
مياه الشرب	حصاد مياه الامطار	السقايات الخاصة	دعم الاسر سقايات خاصة بقرية ريم الطويل عدد 100 ساقية	جديد	غير محدد	صفوان الجلتين	الطويل		30,000,000	من 2016 م الى 2017 م
مياه الشرب	حصاد مياه الامطار	خزانات تجميعية	خزان لحصاد مياه الامطار لقرية الجلتين/ الطويل/ بني سعد/المحويت	قيد التنفيذ	الصندوق الاجتماعي للتنمية	الجلتين	الطويل	230	20,124,560	من 2012 م الى 2014 م
مياه الشرب	حصاد مياه الامطار	السقايات الخاصة	بناء عدد (400) سقايات خاصة لبقية قري العزلة	جديد	غير محدد	400	القوازعة	3000	120,000,000	من 2014 م الى 2014 م
مياه الشرب	حصاد مياه العيون والغيول	شبكة بدون ميكنة	استكمال الشبكة "بدون ميكنة" لبقية قري وادي الحارث (الصلفة-الكبابه -محل السادة- الرنف) مع بناء خزان تجميعي لعين العقيل ونجاح وعمل مصائد مياه لتغذية عين العقيل ونجاح	جديد	غير محدد	قرى وادي الحارث	القوازعة	1614	11,000,000	من 2015 م الى 2016 م
مياه الشرب	حصاد مياه الامطار	خزانات تجميعية	خزان لحصاد مياه الامطار لقرية قيران /القوازعة/ بني سعد/المحويت	قيد التنفيذ	الصندوق الاجتماعي للتنمية	قيران	القوازعة	494	26,820,406	من 2012 م الى 2014 م
مياه الشرب	حصاد مياه الامطار	السقايات الخاصة	السقايات الخاصة لقرية الركزة/القوازعة/بني سعد/المحويت	قيد التنفيذ	الصندوق الاجتماعي للتنمية	الركزة	القوازعة	755	47,336,800	من 2013 م الى 2014 م
مياه الشرب	الدراسات والبحوث	عمل دراسة فنية واقتصادية	عمل دراسة فنية واقتصادية في امكانية استغلال منابع سرودود لتزويد سكان المديرية بمياه الشرب وبدون ميكنة	جديد	غير محدد	المديرية	المديرية	40000	10,000,000	من 2015 م الى 2016 م
مياه الشرب	الدراسات والبحوث	عمل دراسة فنية واقتصادية	عمل دراسة فنية واقتصادية في طرق استغلال وادي سرودود في الري والتوزع في الزراعة بطرق حديثة	جديد	غير محدد	المديرية	المديرية	40000	10,000,000	من 2015 م الى 2016 م

القطاع	البرنامج الرئيسي	البرنامج الفرعي	المشاريع	حالة المشروع	جهة التنفيذ	قرية	عزلة	المستفيدين	التكلفة	الفترة
مياه الشرب	الدراسات والبحوث	عمل دراسة فنية واقتصادية	عمل دراسة في طرق واساليب الفنية في التوسع بزراعه شجرة الكاذي والاشجار العطرية على وادي سرودد وكيف يمكن دعم المزارعين في ذلك	جديد	غير محدد	المديرية	المديرية	40000	500,000	من 2015 م الى 2016 م
مياه الشرب	مشاريع مياه عامة	بناء وتشبيد	بناء مرافق صحية مع خزانات حصاد مياه الامطار لعدد (17) مدرسة	جديد	غير محدد	جميع العزل	المديرية		60,800,000	من 2015 م الى 2016 م
مياه الشرب	مشاريع مياه عامة	بناء وتشبيد	انشاء صالة رياضية متعددة الأغراض	جديد	غير محدد		المديرية		70,000,000	من 2014 م الى 2015 م
مياه الشرب	حصاد مياه الامطار	خزانات تجميعية	بناء خزان تجميع مياه الامطار الاشراف	جديد	محلي	الاشراف	الوواح	5830	30,000,000	من 2017 م الى 2018 م
مياه الشرب	مشاريع مياه عامة	نقل وتركيب الانابيب	مشروع مياه الوواح نقل وتركيب الانابيب	متعثر	محلي		الوواح	5830	4,000,000	من 2016 م الى 2017 م
مياه الشرب	مشاريع مياه عامة	مشاريع ارتوازية	مشروع مياه الوواح	متعثر	هيئة مياه الريف		الوواح	5830		من 2014 م الى 2016 م
مياه الشرب	حصاد مياه الامطار	السقايات الخاصة	بناء عدد (230) سقايات خاصة (قرى بني الازرق)	جديد	غير محدد	230	بني الازرق	1544	69,000,000	من 2014 م الى 2014 م
مياه الشرب	حصاد مياه الامطار	السقايات الخاصة	دعم الاسر في بناء عدد (149) سقايات خاصة	جديد	غير محدد	الجمجمة ، القاري ، الثويعة	بني الحمادي	832	44,700,000	من 2015 م الى 2017 م
مياه الشرب	تاهيل مصادر المياه	تحسن خدمة	تاهيل وحماية مياه العين (الحنقة)	جديد	غير محدد	الجمجمة ، القاري ، الثويعة	بني الحمادي		4,000,000	من 2016 م الى 2017 م
مياه الشرب	تاهيل مصادر المياه	تحسن خدمة	تاهيل واصلاح وحماية عين المعارين	جديد	غير محدد	الذراع ، القبة ، العنبول	بني الحمادي		4,000,000	من 2016 م الى 2017 م
مياه الشرب	تاهيل مصادر المياه	تحسن خدمة	ترميم وتاهيل وحماية ابار الشرب	جديد	غير محدد	عدة قرى	بني الحمادي		12,000,000	من 2016 م الى 2017 م
مياه الشرب	مشاريع مياه عامة	توسيع شبكة	استكمال شبكة المياه لباقي القرى	جديد	غير محدد	عدة قرى	بني الحمادي		30,000,000	من 2016 م الى 2017 م

القطاع	البرنامج الرئيسي	البرنامج الفرعي	المشاريع	حالة المشروع	جهة التنفيذ	قرية	عزلة	المستفيدين	التكلفة	الفترة
مياه الشرب	مشاريع مياه عامة	اكتساب أصول	شراء ارضية اليات في مكحلة (لمشروع المياه)	جديد	غير محدد	العزلة	بني الحمادي		3,000,000	من 2016 م الى 2017 م
مياه الشرب	مشاريع مياه عامة	مشاريع ارتوازية	استكمال تنفيذ مشروع مياه بني حمادي	جديد	محلي		بني الحمادي	4000	9,000,000	من 2014 م الى 2016 م
مياه الشرب	مشاريع مياه عامة	الحفاظ علي التربة والمياه	مشروع الحفاظ على التربة والمياه لقرى العقيم والخملوع / العقيم	قيد التنفيذ	الصندوق الاجتماعي للتنمية	العقيم - الخملوع	بني الحمادي	1346	70,620,000	من 2011 م الى 2014 م
مياه الشرب	مشاريع مياه عامة	توسيع شبكة بدون ميكنة	توسيع شبكة توصيل المياه بالاسالة وبناء خزان لحصاد مياه العيون قرية الزحبة	جديد	غير محدد	الزحبة	بني الشديدي	491	20,000,000	من 2015 م الى 2015 م
مياه الشرب	مشاريع مياه عامة	نقل وتركيب انابيب مياه	استكمال مشروع مياه بني الشديدي (نقل وتركيب)م/ثالثة	قيد التنفيذ	محلي	العزلة	بني الشديدي			من 2016 م الى 2017 م
مياه الشرب	مشاريع مياه عامة	مشاريع المياه	استكمال مشروع مياه بني الشديدي	متعثر	هيئة مياه الريف	العزلة	بني الشديدي	1972	15,000,000	من 2014 م الى 2016 م
مياه الشرب	حصاد مياه الامطار	خزانات تجميعية	انشاء خزانات تجميعية لمياه العيون الححية - المغربية - الوعة - المزملة - المعرج - المهيا - الماجل - عين الشارقة - المعزب	جديد	غير محدد		بني الشويشي	4000	20,000,000	من 2014 م الى 2014 م
مياه الشرب	حصاد مياه الامطار	السقايات الخاصة	السقايات الخاصة لقرى الشرف والمغربة ووادي الرمود الأسفل والأعلى /بني الشويشي/بني سعد/المحويت	قيد التنفيذ	الصندوق الاجتماعي للتنمية	الشرف - المغربية - وادي الرمود الأسفل والأعلى	بني الشويشي	1459	79,394,000	من 2013 م الى 2014 م
مياه الشرب	مشاريع مياه عامة	بناء وتشبيد	مشروع مياه بني الشويشي (غرف الضخ وشق الطريق)	قيد التنفيذ	محلي		بني الشويشي	6436	6,000,000	من 2014 م الى 2016 م
مياه الشرب	مشاريع مياه عامة	بناء وتشبيد	انشاء خزانات حصاد مياه (غيل الركابة - غيل الماجل -بئر بئر الأسد -غيل غيل محولة)	جديد	غير محدد	قرية العزلة	بني زيد	2044	30,000,000	من 2014 م الى 2016 م
مياه الشرب	مشاريع مياه عامة	معدات	شراء فلنشات	قيد التنفيذ	محلي		بني زيد	2044	3,500,000	من 2014 م الى 2016 م

القطاع	البرنامج الرئيسي	البرنامج الفرعي	المشاريع	حالة المشروع	جهة التنفيذ	قرية	عزلة	المستفيدين	التكلفة	الفترة
مياه الشرب	حصاد مياه الامطار	السقايات الخاصة	دعم الاسر بناء عدد (213) سقايات خاصة	جديد	غير محدد	قرى العزلة	بني سباء	2396	69,300,000	من 2015 م الى 2017 م
مياه الشرب	مياه الشرب	حصاد مياه اللامطار	حصاد مياه الامطار لقرية المحرق	جديد	غير محدد	المحرق	بني سباء	920	33,000,000	من 2014 م الى 2015 م
مياه الشرب	حصاد مياه الامطار	السقايات الخاصة	دعم الاسر بناء عدد (200) سقايات خاصة في القرى الجبلية لعزلة بني علي	جديد	غير محدد	كريد - الحريقة - وادي شاص	بني علي	1356	60,000,000	من 2015 م الى 2017 م
مياه الشرب	مشاريع مياه عامة	نقل وتركيب انابيب مياه	مشروع مياه بني علي الاعلى حفر بئر وبنا غرف ضح ونقل وتركيب انابيب	جديد	محلي	قرى العزلة المنخفضة	بني علي	5974	9,000,000	من 2014 م الى 2016 م
مياه الشرب	مشاريع مياه عامة	توريد شبكة مواسير ومضخات	مشروع مياه بني علي الاعلى	جديد	هيئة مياه الريف	قرى العزلة المنخفضة	بني علي	5974		من 2014 م الى 2016 م
مياه الشرب	حصاد مياه الامطار	السقايات الخاصة	بناء عدد (239) سقايات خاصة (قرى بني قراط)	جديد	غير محدد	239	بني قراط	1454	71,700,000	من 2014 م الى 2014 م
مياه الشرب	الدراسات والبحوث	عمل دراسة فنية واقتصادية	عمل دراسة فنية واقتصادية في امكانية استغلال غيل الحقيبة وعكوات والذي يصب الى وادي سوردد بشقطة الى مشروع المياه	جديد	غير محدد	قرى العزلة	بني محمد	1788	500,000	من 2015 م الى 2016 م
مياه الشرب	حصاد مياه العيون والغيول	بناء وتشبيد	بناء خزانات تجميعية لمياه العيون (عين بئر المايه والعجمة بالشرف - عين الألزام بالقرن - عين المنيحة بالأشرع)	جديد	غير محدد	قرى العزلة	بني محمد	1200	20,000,000	من 2016 م الى 2018 م
مياه الشرب	مشاريع مياه عامة	بناء وتشبيد	مشروع مياه بني محمد (غرفة ضخ)	قيد التنفيذ	محلي		بني محمد	1530	8,000,000	من 2014 م الى 2016 م
مياه الشرب	مشاريع مياه عامة	توريد شبكة مواسير ومضخات	مشروع مياه بني محمد	قيد التنفيذ	هيئة مياه الريف		بني محمد	1530		من 2014 م الى 2016 م
مياه الشرب	حصاد مياه الامطار	السقايات الخاصة	بناء عدد (237) سقايات خاصة (بني مقدم)	جديد	غير محدد	237	بني مقدم	1502	71,100,000	من 2014 م الى 2014 م

القطاع	البرنامج الرئيسي	البرنامج الفرعي	المشاريع	حالة المشروع	جهة التنفيذ	قرية	عزلة	المستفيدين	التكلفة	الفترة
مياه الشرب	مياه الشرب	تحسين خدمة	بناء وصب الابار اليدوية لحمايتها من التساقط بسبب التعميق بحثاً عن الماء عدد (9 ابار)	جديد	غير محدد	قرى العزلة	دير الشريف	3427	15,000,000	من 2015 م الى 2017 م
مياه الشرب	مياه الشرب	السقايات الخاصة	دعم الاسر بناء سقايات خاصة لحصاد مياه الامطار (الرشاح - القرية - معكدة - عدد 312 اسرة)	جديد	غير محدد	الرشاح - القرية - معكدة	عتمة	1810	93,600,000	من 2015 م الى 2017 م
مياه الشرب	بناء قدرات	تحسين خدمة	تنفيذ دورة تدريبية في اساليب ادارة وتشغيل وصيانة مشاريع المياه تستهدف الهيئة الادارية بمشاريع مياه (بني الشديد - بني الحمادي)	جديد	غير محدد	عدة عزل	عدة عزل	8000	2,000,000	من 2015 م الى 2015 م
مياه الشرب	مشاريع مياه عامة	نقل وتركيب انابيب مياه	استكمال مشروع مياه قيهمة نقل وتركيب انابيب	جديد	محلي	عدة قرى	قيهمة	5344	9,000,000	من 2016 م الى 2017 م
مياه الشرب	مشاريع مياه عامة	مشاريع المياه	استكمال مشروع مياه قيهمة	جديد	هيئة مياه الريف	عدة قرى	قيهمة	5344		من 2016 م الى 2017 م
مياه الشرب	حصاد مياه الامطار	السقايات الخاصة	بناء عدد (183) سقايات خاصة (قرى هواع)	جديد	غير محدد		هواع	1353	54,900,000	من 2014 م الى 2014 م

ثانياً : مجال التنمية البشرية

القطاع	البرنامج الرئيسي	البرنامج الفرعي	المشاريع	حالة المشروع	جهة التنفيذ	قرية	عزلة	المستفيدين	التكلفة	الفترة
التعليم	تشجيع تعليم الفتيات	رفع نسبة التحاق الفتيات بالتعليم الاساسي	برنامج تشجيع الفتيات الالتحاق بالتعليم الاساسي	جديد	غير محدد	اكثر من عزلة	اكثر من عزلة	10000	20,000,000	من 2015 م الى 2018م
التعليم	التعليم العام	بناء وتشبيد	مدرسة 3 فصول ست شعب جبل المعرق	جديد	محلي	جبل المعرق	اكثر من عزلة	800	8,365,000	من 2014 م الى 2016م
التعليم	التعليم العام	بناء وتشبيد	إضافة 3 ف +م لمدرسة الثورة دير الغمر - الجعافرة الغربية	جديد	محلي	عده قرى	اكثر من عزلة	1563	25,000,000	من 2017 م الى 2018م
التعليم	التعليم العام	بناء وتشبيد	إضافة ثلاثة فصول مع المرافق وسكن للمدرسين لمدرسة 26/سبتمبر	جديد	غير محدد	القنة	الجعافرة الشرقية	3800	26,000,000	من 2014 م الى 2015م
التعليم	التعليم العام	بناء وتشبيد	اضافة 3/فصول مدرسة القعير	جديد	محلي	القعير	الشويح	1313	8,000,000	من 2014 م الى 2016م
التعليم	التعليم العام	بناء وتشبيد	بناء ثلاثة فصول مع المرافق لمدرسة الهدي النبوي وادي الجهمي	جديد	غير محدد	وادي الجهمي	الطويل	454	20,000,000	من 2014 م الى 2014م
التعليم	التعليم العام	بناء وتشبيد	انشاء وتأثيث 3 فصول مع المرافق بمدرسة النصر بقرية ديم الطويل	جديد	غير محدد	ريم الطويل	الطويل	733	20,000,000	من 2016 م الى 2017م
التعليم	التعليم العام	بناء وتشبيد	اضافة 3/ فصول مدرسة عمر ابن عبد العزيز /القراصع	جديد	محلي	القراصع	الطويل	1117	10,500,000	من 2014 م الى 2016م
التعليم	التعليم العام	بناء وتشبيد	ترميم فصلين مع اضافة 3	جديد	غير محدد	الصلفة	القوازة	1614	27,000,000	من 2016 م

القطاع	البرنامج الرئيسي	البرنامج الفرعي	المشاريع	حالة المشروع	جهة التنفيذ	قرية	عزلة	المستفيدين	التكلفة	الفترة
			فصول مع السكن مع التجهيزات في مدرسة صلاح الدين الايوبي بمحل الرنف قرية الصلابة							الى 2017م
التعليم	التعليم العام	بناء وتشبيد	اضافة 3 فصول لمدرسة عمرو بن العاص في قرية المحابشة	جديد	غير محدد	المحابشة	القوازة	1200	24,000,000	من 2017م الى 2018م
التعليم	تعليم الفتاة	بناء وتشبيد	بناء حمامات للمدارس التي لا يوجد بها حمامات) للطلاب + حمامات للطالبات) لعدد (17 مدرسة مع خزانات لحصاد مياه الامطار	جديد	غير محدد	المديرية	المديرية		68,000,000	من 2015م الى 2016م
التعليم	التعليم المجتمعي	الحد من الامية	فتح 17 فصل مجتمعي وتاهيل 17 (مدرسة ومدرس)	جديد	غير محدد	المناطق النائية	المديرية	12000	4,000,000	من 2015م الى 2018م
التعليم	بناء القدرات	تحسين خدمة	اقامة ورشة عمل لمدرسي الصف الاول من التعليم الاساسي لتبادل الخبرات (عدد 80 مدرس تقسم على اربع دفعات)	جديد	غير محدد	المديرية	المديرية	70000	3,000,000	من 2015م الى 2016م

القطاع	البرنامج الرئيسي	البرنامج الفرعي	المشاريع	حالة المشروع	جهة التنفيذ	قرية	عزلة	المستفيدين	التكلفة	الفترة
التعليم	بناء القدرات	تحسين خدمة	اقامة ورشة عمل لمدرسي الصف الثاني من التعليم الاساسي لتبادل الخبرات (عدد 80 مدرس تقسم على اربع دفعات))	جديد	غير محدد	المديرية	المديرية	70000	3,000,000	من 2016 م الى 2017م
التعليم	بناء القدرات	تحسين خدمة	اقامة ورشة عمل لمدرسي الصف الثالث من التعليم الاساسي لتبادل الخبرات (عدد 80 مدرس تقسم على اربع دفعات))	جديد	غير محدد	المديرية	المديرية	70000	3,000,000	من 2016 م الى 2017م
التعليم	بناء القدرات	تحسين خدمة	اقامة ورشة عمل لمدرسي الصف الرابع من التعليم الاساسي لتبادل الخبرات (عدد 80 مدرس تقسم على اربع دفعات))	جديد	غير محدد	المديرية	المديرية	70000	3,000,000	من 2016 م الى 2017م
التعليم	بناء القدرات	تحسين خدمة	اقامة ورشة عمل لمدرسي الصف الاول لتبادل الخبرات (عدد 80 مدرس تقسم على اربع دفعات))	جديد	غير محدد	المديرية	المديرية	70000	3,000,000	من 2016 م الى 2017م
التعليم	توظيف كادر	تحسين خدمة	توظيف عدد 50 مدرس و عدد 4 وظائف خدمات (خلال سنوات الخطة)	جديد	غير محدد	المديرية	المديرية	20000	2,700,000	من 2014 م الى 2018م
التعليم	التعليم العام	ترميم وتحسين	ترميم مبنى مكتب التربية	جديد	محلي	جميع العزل	المديرية	75728	1,000,000	من 2014 م الى 2016م

الخطة الخمسية (2014-2015)م - مديرية بني سعد - محافظة المحويت

ديسمبر (2013م)

القطاع	البرنامج الرئيسي	البرنامج الفرعي	المشاريع	حالة المشروع	جهة التنفيذ	قرية	عزلة	المستفيدين	التكلفة	الفترة
التعليم	التعليم العام	بناء وتشبيد	إضافة ثلاثة فصول مع المرافق لمدرسة الشهيد الزبيرى الجمعة	جديد	غير محدد	الجمعة	الوحاوح	2164	20,000,000	من 2017 م الى 2018 م
التعليم	التعليم العام	بناء وتشبيد	استكمال واضافة (4ف) لمدرسة الجمعة	قيد التنفيذ	محلي	الجمعة	الوحاوح	2164	10,996,000	من 2014 م الى 2016 م
التعليم	التعليم العام	بناء وتشبيد	إضافة ثلاثة فصول مع المرافق لمدرسة سيف بن ذي يزن بني الأزرق مع الاثاث	جديد	غير محدد	قرى العزلة	بني الأزرق	1544	25,000,000	من 2017 م الى 2017 م
التعليم	التعليم العام	بناء وتشبيد	اضافة ثلاثة فصول مع المرافق قي مدرسة الجيل الصاعد بالمصبار	جديد	غير محدد		بني الحمادي		20,000,000	من 2016 م الى 2017 م
التعليم	التعليم العام	بناء وتشبيد	اضافة ست شعب لمدرسة العقيم مع سكن للمدرسين	جديد	غير محدد		بني الحمادي		17,000,000	من 2016 م الى 2017 م
التعليم	التعليم العام	بناء وتشبيد	انشاء ثلاثة فصول في مدرسة خالد بن الوليد	جديد	غير محدد		بني الحمادي		15,000,000	من 2016 م الى 2017 م
التعليم	بناء قدرات	تحسين خدمة	تنفيذ ورش عمل للكادر العامل بالعزلة (معلمين ،)	جديد	غير محدد	العزلة	بني الحمادي	8000	5,000,000	من 2016 م الى 2017 م
التعليم	التعليم العام	بناء وتشبيد	بناء (3ف)مدرسة بلال بن رباح/البداحة	جديد	محلي	البداحة	بني الحمادي	2000	10,500,000	من 2014 م الى 2016 م
التعليم	التعليم العام	بناء وتشبيد	إضافة 6ف لمدرسة عثمان بن عفان بالنوبية	جديد	غير محدد	النوبية	بني الشدید	1400	10,500,000	من 2017 م الى 2018 م
التعليم	التعليم العام	بناء وتشبيد	بناء مدرسة (3ف)الجماميم بني الشدید	جديد	محلي	الجماميم	بني الشدید	845	10,500,000	من 2014 م الى 2016 م

الخطة الخمسية (2014-2015)م - مديرية بني سعد - محافظة المحويت

ديسمبر (2013م)

القطاع	البرنامج الرئيسي	البرنامج الفرعي	المشاريع	حالة المشروع	جهة التنفيذ	قرية	عزلة	المستفيدين	التكلفة	الفترة
التعليم	التعليم العام	بناء وتشبيد	بناء ثلاثة فصول مع المرافق لمدرسة الايمان بالبيضاء	جديد	محلي	البيضاء	بني الشديد	741	25,000,000	من 2017 م الى 2018م
التعليم	التعليم العام	بناء وتشبيد	مدرسة النجاح الاساسية - قرية الملح- عزلة بني الشديد - مديرية بني سعد - محافظة المحويت	قيد التنفيذ	الصندوق الاجتماعي للتنمية	المحلة	بني الشديد	600	44,940,000	من 2012 م الى 2014م
التعليم	التعليم العام	بناء وتشبيد	استكمال مدرسة علي ابن ابي طالب المحيرية	قيد التنفيذ	محلي	المحيرية	بني الشديد	829	2,086,627	من 2014 م الى 2016م
التعليم	التعليم العام	بناء وتشبيد	مدرسة جميل جمال الحود	قيد التنفيذ	محلي	الحود	بني الشديد	712	2,000,000	من 2014 م الى 2016م
التعليم	التعليم العام	بناء وتشبيد	أضافة 3ف بمدرسة الفوز بالزاهر مع المرافق	جديد	غير محدد	الشرف	بني الشويشي	1700	8,000,000	من 2015 م الى 2017م
التعليم	التعليم العام	بناء وتشبيد	مدرسة النصر البقعة	قيد التنفيذ	محلي	البقعه	بني الشويشي	508	7,964,000	من 2014 م الى 2016م
التعليم	التعليم العام	بناء وتشبيد	إضافة 3ف +م لمدرسة أبو أيوب الانصاري بني زيد	جديد	غير محدد	العزلة	بني زيد	2044	22,000,000	من 2016 م الى 2017م
التعليم	التعليم العام	بناء وتشبيد	مدرسة 22 مايو بالروحا بني زيد	قيد التنفيذ	محلي	العزلة	بني زيد	2044	3,000,000	من 2014 م الى 2016م
التعليم	التعليم العام	بناء وتشبيد	إضافة ثلاثة فصول لشعبة الدخيدخ	جديد	غير محدد	الشقة - الدخيدخ	بني سباء	1200	23,000,000	من 2014 م الى 2014م
التعليم	التعليم العام	بناء وتشبيد	إضافة ثلاثة فصول ملحقية قرية (الدخيدخ)	جديد	غير محدد	الشقة - الدخيدخ	بني سباء		30,000,000	من 2015 م الى 2016م
التعليم	التعليم العام	بناء وتشبيد	إضافة ثلاثة فصول مع المرافق لمدرسة خالد بن الوليد -	جديد	محلي	الشقة - الدخيدخ	بني سباء	1200	30,000,000	من 2017 م الى 2018م

القطاع	البرنامج الرئيسي	البرنامج الفرعي	المشاريع	حالة المشروع	جهة التنفيذ	قرية	عزلة	المستفيدين	التكلفة	الفترة
التعليم	التعليم العام	بناء وتشبيد	بناء وتأثيث مدرسة النور السرج (ثلاثة فصول - ست شعب مع المرافق)	جديد	غير محدد	السرج	بني علي	5974	20,000,000	من 2014 م الى 2014 م
التعليم	التعليم العام	بناء وتشبيد	بناء ثلاثة فصول مع المرافق لمدرسة النجاح	جديد	غير محدد	محلا	بني علي	1696	20,000,000	من 2015 م الى 2015 م
التعليم	التعليم العام	بناء وتشبيد	بناء (3ف) مدرسة بني ذياب بني علي	جديد	محلي	بني ذياب	بني علي	1669	10,500,000	من 2014 م الى 2016 م
التعليم	التعليم العام	بناء وتشبيد	إضافة ثلاثة فصول مع المرافق لمدرسة سعد ابن ابي وقاص	جديد	محلي	الخميس	بني علي	5974	19,000,000	من 2017 م الى 2018 م
التعليم	التعليم العام	بناء وتشبيد	اضافة (3ف+م) لمدرسة النور بني قراط	قيد التنفيذ	محلي	العزلة	بني قراط	1454	1,669,366	من 2014 م الى 2016 م
التعليم	التعليم العام	بناء وتشبيد	مدرسة (6شعب) 7يوليو/صوفة بني الاحمر وسكن للمدرسين	جديد	محلي	بني الاحمر	بني مقدم	730	15,000,000	من 2014 م الى 2016 م
التعليم	التعليم العام	بناء وتشبيد	اضافة ستة فصول دراسية لمدرسة 22مايو الاساسية الثانوية المشاهرة	جديد	غير محدد	المشاهرة	دير الشريف	5200	35,000,000	من 2016 م الى 2018 م
التعليم	التعليم العام	بناء وتشبيد	انشاء ثلاثة فصول دراسية لمدرسة اليمن السعيد	جديد	محلي	دير الشريف الرفعي	دير الشريف	2478	9,000,000	من 2014 م الى 2016 م
التعليم	التعليم العام	بناء وتشبيد	إضافة ثلاثة فصول مع المرافق لمدرسة 14/أكتوبر النجد	جديد	محلي	النجد	عتمة	372	20,000,000	من 2017 م الى 2018 م

الخطة الخمسية (2014-2015)م - مديرية بني سعد - محافظة الحويز

ديسمبر (2013م)

القطاع	البرنامج الرئيسي	البرنامج الفرعي	المشاريع	حالة المشروع	جهة التنفيذ	قرية	عزلة	المستفيدين	التكلفة	الفترة
التعليم	التعليم العام	بناء وتشيد	مدرسة عمار بن ياسر العقيل	قيد التنفيذ	محلي	النجود	عتمة	847	4,000,000	من 2014 م الى 2016 م
التعليم	التعليم العام	بناء وتشيد	بناء ثلاثة فصول مع المرافق لمدرسة الشهيد الدرة	جديد	محلي	قرى العزلة	قرن المسجد	1634	20,000,000	من 2016 م الى 2017 م
التعليم	التعليم العام	بناء وتشيد	انشاء وتاثيث مدرسة النصر (ستة فصول دراسية مع المرافق في) الخطوه قرية السنامة	جديد	غير محدد	السنامة	قيهما	2100	35,000,000	من 2014 م الى 2015 م
التعليم	التعليم العام	بناء وتشيد	بناء وتاثيث ثلاثة فصول مع المرافق لمدرسة النصر ملح	جديد	غير محدد	ملح	قيهما	521	20,000,000	من 2015 م الى 2015 م
التعليم	التعليم العام	بناء وتشيد	بناء ثلاثة فصول مع المرافق لمدرسة عمار بن ياسر	جديد	محلي	بني عمار	قيهما	2516	25,000,000	من 2017 م الى 2018 م
التعليم	التعليم العام	بناء وتشيد	استكمال مدرسة النويدرة	قيد التنفيذ	محلي	النويدرة	قيهما	616	8,000,286	من 2014 م الى 2016 م
التعليم	التعليم العام	بناء وتشيد	إضافة ستة فصول مع المرافق لمدرسة النهضة هواع	جديد	محلي	هواع	هواع	5600	26,600,000	من 2017 م الى 2018 م
التعليم الفني والمهني	المراكز التدريبية	بناء وتشيد	انشاء ثلاثة مراكز تدريب نسوي بني قراط - الجمعة - الزاهر	جديد	غير محدد	عدة عزل	اكثر من عزلة	9000	30,000,000	من 2016 م الى 2017 م
التعليم الفني والمهني	المعاهد الفنية	بناء وتشيد	بناء معهد مهني	جديد	غير محدد		المديرية		250,000,000	من 2015 م الى 2018 م
الثقافة	المسارح	انشاء وتشيد	انشاء مسرح وصالة عروض بمركز المديرية	جديد	غير محدد		المديرية		70,000,000	من 2017 م الى 2018 م
الثقافة	المكتبات الثقافية	انشاء وتشيد	انشاء مكتبة ثقافية بمركز المديرية	جديد	غير محدد		المديرية		50,000,000	من 2015 م الى 2016 م

القطاع	البرنامج الرئيسي	البرنامج الفرعي	المشاريع	حالة المشروع	جهة التنفيذ	قرية	عزلة	المستفيدين	التكلفة	الفترة
الشباب والرياضة	النشء والشباب	بناء وتشبيد	مسح وتسوية ملعب شباب سارع	جديد	غير محدد	الجمعه	اكثر من عزلة	3500	7,000,000	من 2015 م الى 2017م
الشباب والرياضة	الأنشطة الشبابية	بناء وتشبيد	مبنى بيت الشباب خميس بني سعد	جديد	محلي	جميع العزل	المديرية	75728	15,000,000	من 2014 م الى 2016م
الشباب والرياضة	الأنشطة الشبابية	التدريب	مشروع دعم الأنشطة الشبابية والثقافية	قيد التنفيذ	محلي	جميع العزل	المديرية	75728	500,000	من 2014 م الى 2016م
الشباب والرياضة	النشء والشباب	بناء موسسي	تشجيع الشباب علي تاسيس نادي رياضي بالعزلة	جديد	غير محدد		بني الحمادي	3000	300,000	من 2015 م الى 2016م
الشباب والرياضة	النشء والشباب	بناء وتشبيد	مسح وتسوية ثلاثة ملاعب في العزلة	جديد	غير محدد		بني الحمادي	3000	6,000,000	من 2015 م الى 2016م
الصحة	الخدمات الصحية العلاجية والوقائية	البناء والتشييد	استكمال التوسعة بمستشفى المديرية	جديد	غير محدد	المديرية	اكثر من عزلة	500000	40,000,000	من 2016 م الى 2017م
الصحة	الخدمات الصحية العلاجية والوقائية	التدريب والتاهيل	تدريب عدد(3) (م/الرعاية +م/الاحصاء + م/الصحة الانجابية) للتدريب على النظام الالي لمدة (6)ايام في مكتب الصحة والسكان بالمحافظة	جديد	غير محدد	المديرية	اكثر من عزلة	400000	1,000,000	من 2016 م الى 2017م
الصحة	الخدمات الصحية العلاجية والوقائية	النظم والخدمات	ادخال عدد(4) مرافق صحية في نظام الترصد الوبائي (بني الحمادي - عتمة - بني سباء - قيهمة)	جديد	غير محدد	عده عزل	اكثر من عزلة	5000	11,200,000	من 2016 م الى 2017م

القطاع	البرنامج الرئيسي	البرنامج الفرعي	المشاريع	حالة المشروع	جهة التنفيذ	قرية	عزلة	المستفيدين	التكلفة	الفترة
الصحة	الخدمات الصحية العلاجية والوقائية	النظم والخدمات	انشاء عدد (19) محارق للمرافق الصحية بالمديرية وذلك لحرق النفايات والمخلفات الطبية	جديد	غير محدد	المديرية	اكثر من عزلة	20000	10,000,000	من 2016 م الى 2017م
الصحة	الخدمات الصحية العلاجية والوقائية	تجهيزات واثاث	استكمال تأثيث وتجهيز وحدة الملاريا بالمديرية	جديد	غير محدد	المديرية	اكثر من عزلة	500000	10,000,000	من 2016 م الى 2017م
الصحة	الخدمات الصحية العلاجية والوقائية	تجهيزات واثاث	توفير سلسلة تبريد ثلاثيات لعدد(3) وحدات صحية (القعير + ريم الطويل + الجعافرة الشرقية)	جديد	غير محدد	اكثر من عزلة	اكثر من عزلة	12000	600000	من 2016 م الى 2017م
الصحة	الخدمات الصحية العلاجية والوقائية	تجهيزات واثاث	توفير وشراء مولد كهربائي (20ك) للمركز الصحي جمعة سارع/ وعدد(2)مولدات (2ك) للوحدتين (غيل الشرقي + الزاهر)	جديد	غير محدد	المديرية	اكثر من عزلة	12000	2000000	من 2016 م الى 2017م
الصحة	الخدمات الصحية العلاجية والوقائية	تحسين خدمة	تخصيص مقاعد دراسية للتخصصات (تخدير - واشعة) لعدد اربعة في المعهد الصحي	جديد	غير محدد	المديرية	اكثر من عزلة	4000	10,000,000	من 2016 م الى 2017م

القطاع	البرنامج الرئيسي	البرنامج الفرعي	المشاريع	حالة المشروع	جهة التنفيذ	قرية	عزلة	المستفيدين	التكلفة	الفترة
الصحة	الخدمات الصحية العلاجية والوقائية	تحسين خدمة	تدريب (20) عامل وعاملة من المرافق الحية بالمديرية لمدة (6) ايام في مجال معالجة سوء التغذية عند الحوامل والمرضعات في مكتب الصحة	جديد	غير محدد	المديرية	اكثر من عزلة	400000	2,500,000	من 2016 م الى 2017م
الصحة	الخدمات الصحية العلاجية والوقائية	تحسين خدمة	تدريب عدد (4) عاملين صحين من مرافق صحية قيهمة - بني الحمادي - عتمة - بني سباء لمدة يومين بالمحافظة	جديد	غير محدد	المديرية	اكثر من عزلة	400000	400,000	من 2016 م الى 2017م
الصحة	الخدمات الصحية العلاجية والوقائية	تحسين خدمة	تدريب عدد (3) من فريق الادارة الصحية على تقنية استخدام الحاسوب لمدة شهر واحد	جديد	غير محدد	المديرية	اكثر من عزلة	400000	1,500,000	من 2016 م الى 2017م
الصحة	الخدمات الصحية العلاجية والوقائية	تحسين خدمة	تدريب عدد (10) متطوعين في الترويج المجتمعي لمدة (6) ايام بالمديرية	جديد	غير محدد	المديرية	اكثر من عزلة	400000	1,000,000	من 2016 م الى 2017م
الصحة	الخدمات الصحية العلاجية والوقائية	تحسين خدمة	تدريب عدد (10) قابات لمدة (18) يوم في مجال تركيب اللولب	جديد	غير محدد	المديرية	اكثر من عزلة	400000	3,000,000	من 2016 م الى 2017م

القطاع	البرنامج الرئيسي	البرنامج الفرعي	المشاريع	حالة المشروع	جهة التنفيذ	قرية	عزلة	المستفيدين	التكلفة	الفترة
الصحة	الخدمات الصحية العلاجية والوقائية	تحسين خدمة	تدريب عدد(18) عامل صحي بالمرافق الصحية بالمديرية لمدة (3) ايام في مجال فحص نسبة الدم وبروتين البول داخل المديرية	جديد	غير محدد	المديرية	اكثر من عزلة	400000	1,000,000	من 2016 م الى 2017م
الصحة	الخدمات الصحية العلاجية والوقائية	تحسين خدمة	تدريب عدد(25)متطوع ومتطوعة في مجال الاتصال من اجل التنمية لمدة (6)ايام في مركز المديرية	جديد	غير محدد	المديرية	اكثر من عزلة	400000	2,000,000	من 2016 م الى 2017م
الصحة	الخدمات الصحية العلاجية والوقائية	ترميم وصيانة	ترميم وصيانة عدد(3)وحدات صحية (هواع + بني الحمادي + بني الشديد)	جديد	غير محدد	المديرية	اكثر من عزلة	40000	30,000,000	من 2016 م الى 2017م
الصحة	الخدمات الصحية العلاجية والوقائية	البناء والتشييد	الوحدة الصحية /الجعافرة	جديد	محلي	قرى العزلة	الجعافرة الشرقية	3800	11,000,000	من 2014 م الى 2016م
الصحة	الخدمات الصحية العلاجية والوقائية	البناء والتشييد	انشاء الوحدة الصحية بالشويع	جديد	محلي	الشويع	الشويع	3155	16,000,000	من 2017 م الى 2018م

القطاع	البرنامج الرئيسي	البرنامج الفرعي	المشاريع	حالة المشروع	جهة التنفيذ	قرية	عزلة	المستفيدين	التكلفة	الفترة
الصحة	الخدمات الصحية العلاجية والوقائية	البناء والتشييد	الوحدة الصحية القوازة	جديد	محلي	عده قرى	القوازة	2354	11,000,000	من 2014 م الى 2016 م
الصحة	الخدمات الصحية العلاجية والوقائية	تحسين خدمة	تدريب قابلات مجتمع على الرعاية المجتمعية لصحة الام والوليد مديرية بني سعد محافظة المحويت عدد 46 مشاركة	جديد	غير محدد	المديرية	المديرية	46	4,050,378	من 2014 م الى 2015 م
الصحة	التوجيه والارشاد	التدريب	تنفيذ دورة لخطباء الجوامع في اهمية رعاية الام الحامل والطفل	جديد	غير محدد	المديرية	المديرية	30000	1,000,000	من 2016 م الى 2017 م
الصحة	التوجيه والارشاد	التدريب	تنفيذ دورة لخطباء الجوامع في اهمية تنظيم الاسرة والمباةه بين الولادات	جديد	غير محدد	المديرية	المديرية	30000	1,000,000	من 2016 م الى 2017 م
الصحة	الخدمات الصحية العلاجية والوقائية	التثقيف الصحي	تنفيذ عدد (5) ندوات تثقيفية للمجتمع عن تنظيم الاسرة	جديد	غير محدد	المديرية	المديرية	40000	3,000,000	من 2016 م الى 2017 م
الصحة	الخدمات الصحية العلاجية والوقائية	التثقيف الصحي	عمل توعية مجتمعية عبر السينما المتحركة في المدارس الثانوية والمجتمعات	جديد	غير محدد	المديرية	المديرية	20000	6,000,000	من 2016 م الى 2017 م

القطاع	البرنامج الرئيسي	البرنامج الفرعي	المشاريع	حالة المشروع	جهة التنفيذ	قرية	عزلة	المستفيدين	التكلفة	الفترة
الصحة	الخدمات الصحية العلاجية والوقائية	التثقيف الصحي	عمل زيارات تثقيفية توعوية لمدارس الثانوية عدد (20) مدرسة خلال العام	جديد	غير محدد	المديرية	المديرية	22000	6,000,000	من 2016 م الى 2017م
الصحة	الخدمات الصحية العلاجية والوقائية	التدريب والتاهيل	تدريب عدد(3)قابلات لمدة (18)يوم في مجال تركيب الغرسات	جديد	غير محدد	المديرية	المديرية	400000	2,000,000	من 2016 م الى 2017م
الصحة	الخدمات الصحية العلاجية والوقائية	التدريب والتاهيل	تدريب عدد(9) من عاملين صحيين لعدد (9) مرافق صحية على نظام الاحالة للولادات المبكرة المتعسرة لمدة (3) ايام	جديد	غير محدد	المديرية	المديرية	400000	2,430,000	من 2016 م الى 2017م
الصحة	الخدمات الصحية العلاجية والوقائية	التدريب والتاهيل	دورة تدريبية لعدد(10) من فريق الادارة الصحية بالمديرية لمدة(10)ايام في مجال تخطيط الموارد البشرية	جديد	غير محدد	المديرية	المديرية	10,000	2,000,000	من 2016 م الى 2017م
الصحة	الخدمات الصحية العلاجية والوقائية	التدريب والتاهيل	دورة تدريبية لعدد(10)عاملين صحين لمدة (6)ايام في مجال OTP في مكتب الصحة بالمحافظة	جديد	غير محدد	المديرية	المديرية	10,000	1,500,000	من 2016 م الى 2017م

القطاع	البرنامج الرئيسي	البرنامج الفرعي	المشاريع	حالة المشروع	جهة التنفيذ	قرية	عزلة	المستفيدين	التكلفة	الفترة
الصحة	الخدمات الصحية العلاجية والوقائية	التدريب والتأهيل	دورة تنشيطيه عدد(23) للعاملين الصحيين على كيفية التعامل السجلات والمؤشرات والتقارير الاحصائية لمدة ثلاثة ايام بالمديرية	جديد	غير محدد	المديرية	المديرية	10,000	1,000,000	من 2016 م الى 2017م
الصحة	الخدمات الصحية العلاجية والوقائية	التدريب والتأهيل	عقد دورة تدريبية تنشيطية لعدد(20)من العاملين الصحيين في المرافق لمدة (3)ايام في مجال التحصين في مكتب الصحة بالمديرية 2014 م	جديد	غير محدد	المديرية	المديرية	20000	1,000,000	من 2016 م الى 2017م
الصحة	الخدمات الصحية العلاجية والوقائية	التدريب والتأهيل	عقد دوره تدريبية لعدد (27) مرشدة من المديرية في مجال الرعاية المنزلية لمدة (18)يوم للدورة الواحدة بواقع (15)مرشدة خلال عام 2014 و عدد(12)مرشدة خلال عام 2015	جديد	غير محدد	المديرية	المديرية	30000	4,860,000	من 2016 م الى 2017م

القطاع	البرنامج الرئيسي	البرنامج الفرعي	المشاريع	حالة المشروع	جهة التنفيذ	قرية	عزلة	المستفيدين	التكلفة	الفترة
الصحة	الخدمات الصحية العلاجية والوقائية	التوظيف	توظيف عدد (4) اخصائيين+ (3)طبيب عام +(9) مساعد طبيب +(1)فني صيدلي +(2)فني اشعة+(2)فني تخدير +(1)فني اسنان +(4)قابلات مجتمع +(1)فني مختبر +(15)ممرضات +(3)ممرضين +(3)عمال نظافه +(2) حراس +(1)صيانة + (2) اداري	جديد	غير محدد	المديرية	المديرية	40000	21,600,000	من 2016 م الى 2017م
الصحة	الخدمات الصحية العلاجية والوقائية	النظم والخدمات	تنفيذ عدد (2) حملات رش سنويا بالمديرية للمناطق المستوطنة بالمalaria مع توزيع الناموسيات للمناطق المستوطنة	جديد	غير محدد	المديرية	المديرية	40000	20,000,000	من 2016 م الى 2017م
الصحة	الخدمات الصحية العلاجية والوقائية	النظم والخدمات	توفير سيارة اسعاف للمستشفى بالمديرية	جديد	غير محدد	المديرية	المديرية	700000	4,000,000	من 2016 م الى 2017م

القطاع	البرنامج الرئيسي	البرنامج الفرعي	المشاريع	حالة المشروع	جهة التنفيذ	قرية	عزلة	المستفيدين	التكلفة	الفترة
الصحة	الخدمات الصحية العلاجية والوقائية	النظم والخدمات	توفير نظام احصائي يربط البرامج الصحية والادارة بالمديرية مع المحافظة	جديد	غير محدد	المديرية	المديرية	700000	5,000,000	من 2016 م الى 2017م
الصحة	الخدمات الصحية العلاجية والوقائية	تجهيزات واثاث	توفير جهاز اشعه x-ray مع تدريع غرفة الاشعة عدد (2) واحد للمركز الصحي الجمعة + واحد للمستشفى	جديد	غير محدد	المديرية	المديرية	50000	18,000,000	من 2016 م الى 2017م
الصحة	الخدمات الصحية العلاجية والوقائية	تجهيزات واثاث	فتح وتجهيز مكتب البلهارسيا بالمديرية	جديد	غير محدد	المديرية	المديرية	35000	20,000,000	من 2016 م الى 2017م
الصحة	الخدمات الصحية العلاجية والوقائية	تحسين خدمة	تدريب وتأهيل عدد(1) مسؤول المعلومات والاحصاء بالمديرية في المعهد الصحي لمدة 6 شهور في مجال الاحصاء الطبي	جديد	غير محدد	المديرية	المديرية	40000	800,000	من 2016 م الى 2017م
الصحة	الخدمات الصحية العلاجية والوقائية	تحسين خدمة	ترفيح وتأهيل عدد(15)قابلة الى قابلة قانونية لمدة عام كامل في فرع المعهد الصحي	جديد	غير محدد	المديرية	المديرية	40000	15,000,000	من 2016 م الى 2017م

القطاع	البرنامج الرئيسي	البرنامج الفرعي	المشاريع	حالة المشروع	جهة التنفيذ	قرية	عزلة	المستفيدين	التكلفة	الفترة
الصحة	الخدمات الصحية العلاجية والوقائية	تحسين خدمة	ترفيح وتأهيل عدد (20) مرشدة صحية الى ممرضة لمدة ثلاث سنوات في المعهد الصحي المحافظة	جديد	غير محدد	المديرية	المديرية	40000	30,000,000	من 2016 م الى 2017 م
الصحة	الخدمات الصحية العلاجية والوقائية	ترميم وصيانة	صيانة عدد (1) مولد كهرباء بمستشفى المديرية + شبكة المياه والكهرباء والصرف الصحي	جديد	غير محدد	المديرية	المديرية	40000	10,000,000	من 2016 م الى 2017 م
الصحة	تحسين الصرف الصحي	ورش عمل وتدريب	برنامج تحسين الصرف الصحي لعزل المديرية (من خلال عدة أنشطة من ورش وتدريب وتوعية وتحفيز وأنشطة مجتمعية غيرها)	جديد	غير محدد	المديرية	المديرية	400000	4000000	من 2016 م الى 2017 م
الصحة	رفع مستوى الوعي الصحي	توعية صحية	توعية حول أمراض اسهالات الاطفال وطرق الوقاية منها والتعامل مع المريض	جديد	غير محدد	المديرية	المديرية	28000	5,000,000	من 2016 م الى 2017 م
الصحة	رفع مستوى الوعي الصحي	توعية صحية	توعية حول صحة الام والطفل	جديد	غير محدد	المديرية	المديرية	28000	5,000,000	من 2016 م الى 2017 م
الصحة	رفع مستوى الوعي الصحي	توعية صحية	توعية حول أمراض الملاريا والبلهارسيا وطرق الوقاية منها	جديد	غير محدد	السهول والواديان	المديرية	28000	5,000,000	من 2016 م الى 2017 م

القطاع	البرنامج الرئيسي	البرنامج الفرعي	المشاريع	حالة المشروع	جهة التنفيذ	قرية	عزلة	المستفيدين	التكلفة	الفترة
الصحة	رفع مستوى الوعي الصحي	توعية صحية	عمل توعية بمخاطر الصرف الصحي	جديد	غير محدد	المديرية	المديرية	28000	5,000,000	من 2016 م الى 2017م
الصحة	الخدمات الصحية العلاجية والوقائية	النظم والخدمات	مشروع دعم الخدمات الصحية	قيد التنفيذ	محلي	جميع العزل	المديرية	75728	1,000,000	من 2014 م الى 2016م
الصحة	الخدمات الصحية العلاجية والوقائية	ترميم وصيانة	مساهمة المديرية في توسيع المستشفى الريفي مركز المديرية	قيد التنفيذ	محلي	جميع العزل	المديرية	75728	6,148,869	من 2014 م الى 2016م
الصحة	الخدمات الصحية العلاجية والوقائية	البناء والتشييد	بناء وحدة صحية - الواح	جديد	محلي	الدحابشة	الواح	5830	16,000,000	من 2017 م الى 2018م
الصحة	الخدمات الصحية العلاجية والوقائية	بناء وتشبيد	وحدة صحية الكعامسة /بني الشويشي	قيد التنفيذ	محلي		بني الشويشي	1106	4,124,784	من 2014 م الى 2016م
الصحة	الخدمات الصحية العلاجية والوقائية	البناء والتشييد	بناء وحدة صحية بني قراط	جديد	محلي	قرى العزلة	بني قراط	1454	16,000,000	من 2017 م الى 2018م

القطاع	البرنامج الرئيسي	البرنامج الفرعي	المشاريع	حالة المشروع	جهة التنفيذ	قرية	عزلة	المستفيدين	التكلفة	الفترة
الصحة	الخدمات الصحية العلاجية والوقائية	البناء والتشييد	بناء وحدة صحية دير الشريف	جديد	محلي	دير الشريف الرفعي	دير الشريف	2476	16,000,000	من 2017 م الى 2018 م
الصحة	رفع مستوى الوعي الصحي	توعية صحية	تنفيذ حملات توعوية حول النظافة الشخصية ونظافة البيئة و اهمية الصرف الصحي كمبادرات ذاتية في قرى العزلة	جديد	غير محدد	عدة عزل	عدة عزل	28000	5,000,000	من 2016 م الى 2017 م
الصحة	الخدمات الصحية العلاجية والوقائية	البناء والتشييد	بناء وحدة صحية قيهمة	جديد	محلي	السنامة	قيهمة	3940	16,000,000	من 2017 م الى 2018 م
محو الامية	التدريب والتأهيل	تأهيل معلمين	تنفيذ 3 دورات تدريبية لتدريب وتأهيل المتطوعين/ات في مراكز محو الامية لعدد (69)	جديد	غير محدد	جميع العزل	المديرية	2315	1,000,000	من 2015 م الى 2016 م
محو الامية	مراكز محو الامية	تجهيزات واثاث	توفير مستلزمات لمراكز محو الامية سبورة ودولاب وكراسي لعدد (69) مركز	جديد	غير محدد	جميع العزل	المديرية	2315	10,000,000	من 2015 م الى 2016 م
محو الامية	بناء قدرات	تحسين خدمة	تدريب وتأهيل المتطوعين/ات في مراكز محو الامية	جديد	غير محدد		المديرية		1000000	من 2015 م الى 2016 م

ثالثاً : في مجال التنمية الاجتماعية

القطاع	البرنامج الرئيسي	البرنامج الفرعي	المشاريع	حالة المشروع	جهة التنفيذ	قرية	عزلة	المستفيدين	التكلفة	الفترة
الإدارة المحلية	تنمية الموارد المحلية	الواجبات الزكوية	مشروع متابعة البواقي الزكوية	جديد	محلي	جميع العزل	المديرية	75728	500,000	من 2014 م الى 2016 م
الإدارة المحلية	التخطيط والتعاون الدولي	البرنامج الاستثماري	دراسة ومتابعة البرنامج الاستثماري (2015م و 2016م و 2017م و 2018م)	جديد	محلي		المديرية		8000000	من 2015 م الى 2018 م
الإدارة المحلية	البرامج التنموية	دعم البرامج التنموية	دعم البرامج التنموية وتنمية الموارد المحلية	قيد التنفيذ	محلي	جميع العزل	المديرية	75728	1,000,000	من 2014 م الى 2016 م
الإدارة المحلية	التخطيط والتعاون الدولي	البرنامج الاستثماري	دراسة ومتابعة البرنامج الاستثماري	قيد التنفيذ	محلي	جميع العزل	المديرية		2,000,000	من 2014 م الى 2014 م
الإدارة المحلية	تنمية الموارد المحلية	اكتساب أصول	مساهمة المديرية في شراء ارض الضبرة في المحافظة	قيد التنفيذ	محلي	جميع العزل	المديرية	75728	5,000,000	من 2014 م الى 2016 م
البناء المؤسسي	التدريب والتأهيل	تدريب الأطر المجتمعية	تدريب اللجان التنموية حول استراتيجية التعامل مع النزاعات والعمل الطوعي	جديد	الصندوق الاجتماعي للتنمية	جميع العزل	المديرية	235	4,000,000	من 2014 م الى 2014 م
البناء المؤسسي	مستلزمات بيئة العمل	تجهيزات واثاث	تجهيز وتأثيث مبنى المجمع الحكومي	جديد	غير محدد	مركز المديرية	المديرية	75728	100,000,000	من 2014 م الى 2015 م
البناء المؤسسي	الجمعيات التعاونية	دعم البرامج التنموية	أقراض عدد 250 حالة عبر الجمعيات	جديد	غير محدد		المديرية		50000000	من 2015 م الى 2016 م
البناء المؤسسي	التمكين المجتمعي	المبادرات الذاتية	متابعة ودعم المبادرات المجتمعية بمديريات (بني سعد) المحويت صنعاء	جديد	غير محدد	جميع العزل	المديرية	75728	8,988,000	من 2014 م الى 2014 م
البناء المؤسسي	استقطاب كوادر	تحسين خدمة	توفير باص لنقل الكادر من باجل والمديرية	جديد	غير محدد		المديرية	600000	8,000,000	من 2015 م الى 2015 م
البناء المؤسسي	تحسين بيئة العمل	تجهيزات واثاث	تجهيز وتأثيث مبنى المجمع الحكومي	جديد	غير محدد	المديرية	المديرية		100000000	من 2016 م الى 2017 م
البناء المؤسسي	بناء قدرات	تحسين خدمة	دورات تدريبية للكادر في المكاتب	جديد	غير محدد	المديرية	المديرية	20000	10,000,000	من 2014 م

القطاع	البرنامج الرئيسي	البرنامج الفرعي	المشاريع	حالة المشروع	جهة التنفيذ	قرية	عزلة	المستفيدين	التكلفة	الفترة
			التنفيذية متنوعه بحسب الاحتياجات التدريبية للموظفين وتحسين الاداء							الى 2018م
البناء المؤسسي	تنمية الموارد المحلية	اكتساب أصول	شراء وتوريد جهاز كمبيوتر وفاكس والة تصوير وكامرا دجتل لشرطة السير	جديد	محلي	جميع العزل	المديرية		500,000	من 2014 م الى 2016م
البناء المؤسسي	تشجيع العمل التعاوني	المبادرات الذاتية	دعم المبادرات الذاتية والمجتمعية	جديد	محلي	جميع العزل	المديرية	30000	29,189,647	من 2015 م الى 2018م
البناء المؤسسي	الخطط والبرامج	المتابعة	متابعة خطة تنمية المواد المحلية والمركزية	جديد	محلي	جميع العزل	المديرية	75728	3,000,000	من 2015 م الى 2016م
البناء المؤسسي	مستلزمات بيئة العمل	بناء وتشبيد	انشاء وتشيد مبنى المجمع الحكومي	جديد	وزارة الإدارة المحلية	مركز المديرية	المديرية	75728	300,000,000	من 2014 م الى 2015م
البناء المؤسسي	التمكين المجتمعي	التخطيط بالمشاركة	مساندة السلطة المحلية من التخطيط بالمشاركة وتنظيم المجتمع بمديرية بني سعد /المحويت	قيد التنفيذ	الصندوق الاجتماعي للتنمية	المديرية	المديرية		20,895,174	من 2012 م الى 2014م
البناء المؤسسي	التمكين المجتمعي	المبادرات الذاتية	تحفيز المبادرات الذاتية وتنظيم المجتمع المحلي تنمويًا بمديرية بني سعد - المحويت	قيد التنفيذ	الصندوق الاجتماعي للتنمية	جميع العزل	المديرية	75728	16,982,184	من 2012 م الى 2014م
البناء المؤسسي	الإدارة المحلية	اكتساب أصول	شراء أرضية المجمع الحكومي (2014م +2015م)	قيد التنفيذ	محلي	جميع العزل	المديرية	75728	10,000,000	من 2014 م الى 2015م
البناء المؤسسي	المبادرات الذاتية	المبادرات الذاتية	دعم المبادرات الذاتية رفع مخلفات السيول وبناء كرفانات	قيد التنفيذ	محلي	عدة عزل	المديرية	10000	11,500,000	من 2014 م الى 2016م
البناء المؤسسي	الموازنة	اعداد الموازنة والحساب الختامي	مشروع الخطة والموازنة والحساب الختامي	قيد التنفيذ	محلي	جميع العزل	المديرية		500,000	من 2014 م الى 2016م
البناء المؤسسي	المشاركة المجتمعية	بناء قدرات	تدريب الجمعية الزراعية على ادارة الانشطة المجتمعية	جديد	غير محدد		بني الحمادي	8000	1,000,000	من 2016 م الى 2017م
البناء المؤسسي	المشاركة المجتمعية	بناء قدرات	تدريب ادارة الجمعية الزراعية	جديد	غير محدد		بني الحمادي	8000	1,000,000	من 2016 م الى 2017م
البناء المؤسسي	المشاركة المجتمعية	تحفيز وتنظيم	عقد ورشة لتحفيز المجتمع على انشاء جمعية زراعية تنموية	جديد	غير محدد		بني الحمادي	8000	600,000	من 2016 م الى 2017م
الشؤون	البرامج	عمالة الأطفال	تنفيذ برنامج توعوي حول عمالة	جديد	غير محدد	جميع	المديرية		10,000,000	من 2014 م

القطاع	البرنامج الرئيسي	البرنامج الفرعي	المشاريع	حالة المشروع	جهة التنفيذ	قرية	عزلة	المستفيدين	التكلفة	الفترة
الاجتماعية	التوعوية		الأطفال الواقعين تحت خطر التهريب للعمل في الدول المجاورة			العزل				الى 2015م
الشؤون الاجتماعية	التكافل الاجتماعي	كفالة الايتام	تشكيل جمعية لرعاية الايتام لعدد 200 حالة علي مستوي المديرية	جديد	غير محدد	جميع العزل	المديرية	200	25,000,000	من 2014 م الى 2015م
الشؤون الاجتماعية	الجمعيات التعاونية	التدريب	تدريب نوعي للاعضاء الجمعيات والمنظمات العاملة في المديرية	جديد	غير محدد	جميع العزل	المديرية	70	1,000,000	من 2014 م الى 2015م
الشؤون الاجتماعية	الجمعيات التعاونية	الدعم المؤسسي	إعادة تاهيل الجمعيات المتعثرة	جديد	غير محدد	جميع العزل	المديرية	20000	5,000,000	من 2014 م الى 2016م
الشؤون الاجتماعية	الرعاية الاجتماعية	الإقراض الريفي	أقراض عدد 250 حالة مشمولة بالضمان	جديد	غير محدد	جميع العزل	المديرية	250	50,000,000	من 2014 م الى 2018م
الشؤون الاجتماعية	الرعاية الاجتماعية	الضمان الاجتماعي	رفع حالات التغطية بالضمان الاجتماعي الى 4250 حالة	جديد	غير محدد	جميع العزل	المديرية	4250	25,500,000	من 2014 م الى 2015م
الشؤون الاجتماعية	المعاقين	التدريب	تدريب وتاهيل عدد 200 حالة من المعاقين على حرف يدوية	جديد	غير محدد	جميع العزل	المديرية	200	2,000,000	من 2014 م الى 2015م
الشؤون الاجتماعية	المعاقين	توفير مستلزمات	تقديم مستلزمات واحتياجات لعدد 939 حالة من المعاقين	جديد	غير محدد	جميع العزل	المديرية	939	15,000,000	من 2014 م الى 2015م
الشؤون الاجتماعية	فئات المهمشين	المشاريع الصغيرة	مشاريع مدرة للدخل للعدد 100 اسرة لفئات المهمشة	جديد	غير محدد	جميع العزل	المديرية	100	25,000,000	من 2014 م الى 2015م
الشؤون الاجتماعية	التوجيه والارشاد	التدريب	تنفيذ دورة لخطباء الجوامع في أهمية الوسطية والاعتدال	جديد	غير محدد		المديرية	60000	1,000,000	من 2015 م الى 2016م
الشؤون الاجتماعية	التوجيه والارشاد	التدريب	تنفيذ دورة لخطباء الجوامع حول الارهاب واخطارة	جديد	غير محدد	المديرية	المديرية	60000	1,000,000	من 2015 م الى 2016م
الشؤون الاجتماعية	القروض الميسرة	مياه الشرب	برنامج تشجيع الجمعيات وتمويل المشتركين عن طريق القروض الميسرة	جديد	غير محدد		المديرية		70,000,000	من 2015 م الى 2016م
الشؤون الاجتماعية	لضمان الاجتماعي	تغطية فئة المعدمين	رفع حالات التغطية بالضمان الاجتماعي الى 4250 حالة	جديد	غير محدد	4250	المديرية		25500000	من 2015 م الى 2016م
الشؤون الاجتماعية	مشاريع مدرة للدخل	رفع المستوى الاجتماعي	مشاريع مدرة للدخل لعدد 100 من الاسر المهمشة	جديد	غير محدد	700	المديرية		40,000,000	من 2015 م الى 2016م

القطاع	البرنامج الرئيسي	البرنامج الفرعي	المشاريع	حالة المشروع	جهة التنفيذ	قرية	عزلة	المستفيدين	التكلفة	الفترة
الشؤون الاجتماعية	بناء موسسي	دعم الجمعيات	تنفيذ ورشة عمل لمدة سبع ايام حول تقييم عمل الجمعيات والنجاحات والاختافات والخروج بالية لتفعيل الجمعيات بالمديرية	جديد	غير محدد	المديرية	المديرية	20000	2,000,000	من 2015 م الى 2016 م
الشؤون الاجتماعية	بناء موسسي	دعم الجمعيات	تنفيذ ورشة عمل خاصة بجمعية النحالين والخروج بتقييم وضعها واتفاق حول الية لتفعيل دورها الريادي الذي تحقق قبل تعثرها(نموذج)	جديد	غير محدد	المديرية	المديرية	3000	1,000,000	من 2015 م الى 2016 م
الشؤون الاجتماعية	بناء موسسي	دعم الجمعيات	تنفيذ ورشة عمل خاصة بجمعية الجمعية التنموية لبني قراط والخروج بتقييم وضعها واتفاق حول الية لتفعيل دورها الريادي الذي تحقق قبل تعثرها (نموذج)	جديد	غير محدد	المديرية	المديرية	1500	1,000,000	من 2015 م الى 2016 م
الشؤون الاجتماعية	تمويل الاسر المععدة بغرض توفير فرص عمل	تدريب ابناء الاسر المععدة	دعم الاسر المععدة بتاهيل وتدريب ابنائها على مهن مدرة للدخل	جديد	غير محدد	المديرية	المديرية	10000	42,000,000	من 2016 م الى 2017 م
الشؤون الاجتماعية	دعم المبادرات	تجسيد المشاركة المجتمعية	دعم وتحفيز المبادرات الذاتية	جديد	غير محدد	المديرية	المديرية	40000	18,000,000	من 2016 م الى 2017 م
الشؤون الاجتماعية	ادماج المعاقين بالمجتمع	بناء قدرات	تدريب وتاهيل عدد 200 حالة من المعاقين على حرف يدوية	جديد	غير محدد	المديرية	المديرية		2000000	من 2016 م الى 2017 م
الشؤون الاجتماعية	دعم المبادرات	تفعيل المبادرات المجتمعية	دعم المبادرات الذاتية والمجتمعية	جديد	محلي	المديرية	المديرية		29189647.2	من 2016 م الى 2017 م

رابعاً : التنمية الاقتصادية :-

القطاع	البرنامج الرئيسي	البرنامج الفرعي	المشاريع	حالة المشروع	جهة التنفيذ	قرية	عزلة	المستفيدين	التكلفة	الفترة
التسويق و التجارة	الأسواق العامة	بناء وتشيد	بناء سوق مركزي	جديد	غير محدد		المديرية		50,000,000	من 2014 م الى 2015م
التسويق و التجارة	رفع موارد المديرية	تحسين خدمة	بناء سوق مركزي	جديد	غير محدد	اكثر من عزلة	المديرية		50,000,000	من 2016 م الى 2017م
التسويق و التجارة	تاهيل سوق	تحسين خدمة	تاهيل ورصف سوق هواع وعمل مسلخ للجزارين	جديد	غير محدد	قرى العزلة	هواع	1353	64,900,000	من 2016 م الى 2018م
الثروة الحيوانية	الحفاظ على المراعي	زيادة الرقعه الخضراء	مشروع إكثار الاشجار الحراجية مراعي النحل ومنها المزهرة في فصل الشتاء (عدد اجمالي 65000 شجرة)	جديد	غير محدد	المديرية	المديرية	20000	90,000,000	من 2014 م الى 2018م
الثروة الحيوانية	رعاية وتربية الحيوانات	تاهيل كادر	تاهيل بيطريين عدد (6) في معهد متخصص لمدة سنتين	جديد	غير محدد		المديرية	500000	15,000,000	من 2014 م الى 2018م
الثروة الحيوانية	بناء القدرات	تربية النحل	تنفيذ دورات تدريبية في مجال تربية ومعالجة أمراض النحل	جديد	غير محدد	المديرية	المديرية	21000	10,000,000	من 2015 م الى 2018م
الثروة الحيوانية	بناء القدرات	تربية النحل	تنفيذ حملات توعية بأساليب تربية ومعالجة أمراض النحل عدد (50 فرد)	جديد	غير محدد	المديرية	المديرية	15000	3,000,000	من 2015 م الى 2018م

الفترة	التكلفة	المستفيدين	عزلة	قرية	جهة التنفيذ	حالة المشروع	المشاريع	البرنامج الفرعي	البرنامج الرئيسي	القطاع
من 2015 م الى 2018 م	3000000	1000	المديرية	المديرية	غير محدد	جديد	توفير قروض ميسرة لشراء خلايا نحل (عبر اطر مجتمعية منظمة)	تربية النحل	مشاريع مدرة للدخل	الثروة الحيوانية
من 2016 م الى 2017 م	10,000,000	15000	المديرية	المديرية	غير محدد	جديد	تنفيذ دورات تدريبية في مجال الزراعة والارشاد الزراعي	رعاية الحيوانات	بناء القدرات في تربية الحيوان	الثروة الحيوانية
من 2017 م الى 2018 م	10,000,000	12000	المديرية	المديرية	غير محدد	جديد	تنفيذ دورات تدريبية في مجال البيطرة ورعاية الحيوانات	رعاية الحيوانات	بناء القدرات في تربية الحيوان	الثروة الحيوانية
من 2014 م الى 2018 م	50,000,000		المديرية	جميع العزل	غير محدد	جديد	تقديم قروض ميسرة في مجال انتاج الثروه الحيوانية لعدد 500 أسرة	الإنتاج الحيواني	مشاريع مدرة للدخل	الثروة الحيوانية
من 2014 م الى 2018 م	50,000,000	400	المديرية	جميع العزل	غير محدد	جديد	تنفيذ عدد(30) دورات تدريبية صيفية لعدد 400 مشاركة بواقع 6 دورات سنويا في مجال الخياطة مع توزيع (400)مكينة خياطة نهاية الدورة وقماش	الدورات التدريبية	التدريب والتاهيل	الحرف والمهن
من 2014 م الى 2018 م	20,000,000	1000	المديرية	جميع العزل	غير محدد	جديد	تنفيذ عدد(60) دورات تدريبية صيفية لعدد 1000 مشاركة بواقع 12 دورات سنويا في مجال الحياكة والتطريز	الدورات التدريبية	التدريب والتاهيل	الحرف والمهن

القطاع	البرنامج الرئيسي	البرنامج الفرعي	المشاريع	حالة المشروع	جهة التنفيذ	قرية	عزلة	المستفيدين	التكلفة	الفترة
الحرف والمهن	بناء القدرات	بناء القدرات	ورشة تبادل الخبرات في مجال تربية الدواجن (20) مشترك من العاملين في تربية الدواجن	جديد	غير محدد	اكثر من عزلة	المديرية	7000	1200000	من 2014 م الى 2015 م
الحرف والمهن	الحرف والمهن	الصناعة الغذائية وتسويقها	تنفيذ برنامج يشتمل على التدريب على تصنيع الأجبان وحفظها وتسويقها (لعدد 50 متدرب) وتنظيم ودعم عملية التصنيع والتسويق والمتابعة	جديد	غير محدد		المديرية	4000	10,000,000	من 2015 م الى 2016 م
الحرف والمهن	بناء القدرات	فرص عمل	برنامج تدريبي طويل المدى على طرق واساليب تربية الدواجن لعدد 15 متدرب مع متابعة المتدربين	جديد	غير محدد		المديرية	2000	10,000,000	من 2016 م الى 2017 م
الحرف والمهن	مشاريع مدرة للدخل	المشاريع الصغيرة	تقديم قروض ميسرة لتمويل أنشطة مدرة للدخل للعدد 300 حالة من الايتام	جديد	غير محدد		المديرية		50000000	من 2016 م الى 2017 م
الحرف والمهن	مشاريع مدرة للدخل	دعم الاسر المععدة	دعم الأسر المععدة بالأغنام والدواجن والنحل عدد (100 أسرة)	جديد	غير محدد	المديرية	المديرية	50000	15,000,000	من 2015 م الى 2017 م
الحرف والمهن	بناء قدرات	تحسين الاداء	تدريب عاملي الحرف اليدوية لتطوير أعمالهم (الفخار ، الخياطة ، النجارة ، الحدادة)	جديد	غير محدد		بني الحمادي	700	7,000,000	من 2015 م الى 2018 م
الحرف والمهن	بناء قدرات	الاستغلال للبان	تدريب عدد (20) فرد على صناعة الاجبان	جديد	غير محدد	العزلة	بني الحمادي	120	2,000,000	من 2016 م الى 2017 م

الخطة الخمسية (2014-2015)م - مديرية بني سعد - محافظة المحويت

ديسمبر (2013م)

القطاع	البرنامج الرئيسي	البرنامج الفرعي	المشاريع	حالة المشروع	جهة التنفيذ	قرية	عزلة	المستفيدين	التكلفة	الفترة
الحرف والمهن	التدخلات المتنوعة	النقد مقابل العمل	مشروع التدخلات المتنوعة لقرية حطب بني حمادي بني سعد المحويت	جديد	غير محدد	حطب	بني الحمادي	616		من 2015 م الى 2016 م
الحرف والمهن	النقد مقابل العمل	خلق فرص عمل	مشروع تنفيذ عدة مكونات للحفاظ على التربة والمياه لقرى العقيم والخملوع / العقيم	قيد التنفيذ	الصندوق الاجتماعي للتنمية	العقيم - الخملوع	بني الحمادي		70620000	من 2011 م الى 2015 م
الحرف والمهن	التدخلات المتنوعة	النقد مقابل العمل	مشروع التدخلات المتنوعة لقرية النويدرة قيهمة بني سعد المحويت	جديد	غير محدد	النويدرة	قيهمة	616	22,261,992	من 2014 م الى 2014 م
الحرف والمهن	بناء قدرات	المهارات النسوية	تنفيذ دورات تدريبية في المجالات التالية :- الخياطة والتطريز والحياسة - الانتاج النباتي - تربية الثروة الحيوانية - تربية النحل	جديد	غير محدد	قرى العزلة	قيهمة	6189	7,000,000	من 2015 م الى 2018 م
الحرف والمهن	التدخلات المتنوعة	الحد من البطالة	مشروع التدخلات المتنوعة لقرية جبل عسل عسل قيهمة مديرية بني سعد محافظة المحويت	جديد	غير محدد	جبل عسل	قيهمة		23,775,400	من 2015 م الى 2016 م
الحرف والمهن	التدخلات المتنوعة	النقد مقابل العمل	مشروع التدخلات المتنوعة لقرية بني عمار	جديد	غير محدد	النويدرة	قيهمة	616		من 2015 م الى 2016 م

القطاع	البرنامج الرئيسي	البرنامج الفرعي	المشاريع	حالة المشروع	جهة التنفيذ	قرية	عزلة	المستفيدين	التكلفة	الفترة
الزراعة والري	شراء وتوريد	المشاركة المجتمعية	دعم ا عدد 5000 أسرة بمستلزام العمل للحد من زحف التين الشوكي على المساحات الزراعية (كفوف) - نظارات - أحذية - ادوات كشط التين)	جديد	غير محدد	المديرية	اكثر من عزلة	35000	15,000,000	من 2015 م الى 2017م
الزراعة والري	مياه الري	الحواجز والسدود	بناء حاجز مائي في ذوبة	جديد	غير محدد	ذوبة	اكثر من عزلة	6800	50,000,000	من 2015 م الى 2018م
الزراعة والري	مياه الري	بناء وتشبيد	بناء حاجز الجرجر بعزلة الجعافرة الشرقية	جديد	غير محدد		الجعافرة الشرقية		3,000,000	من 2015 م الى 2016م
الزراعة والري	مياه الري	الحواجز والسدود	مشروع بناء حاجز وادي الحناء	جديد	غير محدد		الجعافرة الشرقية	6000	40,000,000	من 2016 م الى 2018م
الزراعة والري	مياه الري	الحواجز والسدود	مشروع بناء حاجز الشعب	جديد	غير محدد		الجعافرة الشرقية	4800	40,000,000	من 2016 م الى 2018م
الزراعة والري	مياه الري	الحواجز والسدود	بناء حاجز مائي المكبب	جديد	غير محدد	المكبب	الجعافرة الغربية	5700	40,000,000	من 2014 م الى 2014م
الزراعة والري	حماية الاراضي	حماية الاراضي	انشاء جدران وسواند حماية للأراضي الزراعية من انجراف السيول وتأهيل المدرجات الزراعية في(الوادي من الغمر إلى اللكمة إلى الزحرمة الوادي من الزيلة إلى عقبة النبعي)	جديد	غير محدد	عده قرى	الجعافرة الغربية	1563	30,000,000	من 2015 م الى 2016م

القطاع	البرنامج الرئيسي	البرنامج الفرعي	المشاريع	حالة المشروع	جهة التنفيذ	قرية	عزلة	المستفيدين	التكلفة	الفترة
الزراعة والري	حماية الاراضي	تاهيل مساقط المياه	انشاء جدران وسواند حماية للأراضي الزراعية من انجراف السيول وتاهيل المدرجات الزراعية	جديد	غير محدد	بيت هيجان	الجعافرة الغربية	959	2,000,000	من 2015 م الى 2016 م
الزراعة والري	مياه الري	الحواجز والسدود	مشروع بناء حاجز النبعي	جديد	غير محدد		الجعافرة الغربية	5200	40,000,000	من 2016 م الى 2018 م
الزراعة والري	ري	الحواجز والسدود	حاجز مياه ريم الطويل / الطويل	جديد	غير محدد	عده قرى	الطويل	2500	40,000,000	من 2016 م الى 2017 م
الزراعة والري	الإنتاج الحيواني	تدريب وتاهيل	تدريب مرشدين بيطره عدد 46 مشارك	جديد	غير محدد	جميع العزل	المديرية	46	10,000,000	من 2015 م الى 2016 م
الزراعة والري	تربية النحل وإنتاج العسل	تدريب وتاهيل	تأهيل وتدريب نحالين عدد 300 نحال في مجال تربية النحل وإنتاج العسل	جديد	غير محدد	جميع العزل	المديرية	300	5,000,000	من 2016 م الى 2017 م
الزراعة والري	مشاريع مدرة للدخل	تربية النحل وإنتاج العسل	تقديم قروض ميسرة لمربي النحل عدد 700 مستفيد	جديد	غير محدد	جميع العزل	المديرية	700	70,000,000	من 2014 م الى 2018 م
الزراعة والري	بناء القدرات	مكافحة الافات الزراعية	تنفيذ حملات توعية بكيفية التعامل مع أمراض المحاصيل الحقلية (الديدان) التي تصيب محاصيل الحبوب	جديد	غير محدد	المديرية	المديرية	18000	3,000,000	من 2015 م الى 2016 م
الزراعة والري	برامج مدرة للدخل	منتجات غذائية	تشكيل ثلاث مجموعات وتدريبها على الصناعات الغذائية مستفيدين من ثمرة السيسبان (العرفط) الغنية بالبروتين (+ تدريب في الادارة والتسويق)	جديد	غير محدد	عده قرى	المديرية		9,000,000	من 2015 م الى 2018 م

القطاع	البرنامج الرئيسي	البرنامج الفرعي	المشاريع	حالة المشروع	جهة التنفيذ	قرية	عزلة	المستفيدين	التكلفة	الفترة
الزراعة والري	برامج مدرة للدخل	تصنيع السماد البلدي	تشكيل أربع مجموعات وتدريبها على صناعة السماد البلدي من مخلفات النباتات	جديد	غير محدد	عده قرى	المديرية		9,000,000	من 2015 م الى 2018 م
الزراعة والري	الدراسات والبحوث	دراسة تطبيقية لانتاج الاعلاف	تنفيذ دراسة تطبيقية عن انتاج الاعلاف للمواشي من مخلفات التين الشوكي	جديد	غير محدد	المديرية	المديرية	65000	30,000,000	من 2016 م الى 2017 م
الزراعة والري	الحفاظ على المدرجات	مواجهة اضرار السيول	مواجهة الكوارث الطبيعية والسيول	جديد	محلي		المديرية	3000	10,000,000	من 2014 م الى 2018 م
الزراعة والري	الورش المركزية	مساهمات المديرية في الورشة المركزية	مساهمة المديرية في تشغيل محلات الورشة المركزية في المحافظة	جديد	محلي	جميع العزل	المديرية		5,000,000	من 2014 م الى 2016 م
الزراعة والري	دعم المبادرات	المشاركة المجتمعية	دعم المبادرات الذاتية رفع مخلفات السيول وبناء كرفانات	قيد التنفيذ	محلي	المديرية	المديرية	12000	11,500,000	من 2014 م الى 2015 م
الزراعة والري	مياه الري	الحواجز والسدود	بناء حاجز مائي في وادي المعرم الخريشبة	جديد	غير محدد	الخريشبة	الوحاوح	4500	50,000,000	من 2014 م الى 2014 م
الزراعة والري	مياه الري	الحواجز والسدود	حاجز المعزبة - قفل الاعلى - الوحاوح - بني سعد - المحويت .	جديد	غير محدد	الخغربة	الوحاوح		80,143,000	من 2015 م الى 2016 م
الزراعة والري	مياه الري	الحواجز والسدود	انشاء حاجز مياه بقرية قفل الاعلى / الوحاوح / بني سعد	جديد	غير محدد		الوحاوح	4300	30,000,000	من 2015 م الى 2016 م
الزراعة والري	مياه الري	تاهيل وتحسين المساقط المائية	مشروع تاهيل المسقط المائي لوادي الوحاوح / الوحاوح / بني سعد	قيد التنفيذ	الصندوق الاجتماعي للتنمية	وادي الوحاوح	الوحاوح	4434	120,396,400	من 2011 م الى 2014 م

الفترة	التكلفة	المستفيدين	عزلة	قرية	جهة التنفيذ	حالة المشروع	المشاريع	البرنامج الفرعي	البرنامج الرئيسي	القطاع
من 2014 م الى 2018 م	15,000,000	811	بني الحمادي	الخمموع	غير محدد	جديد	تشكيل ثلاث مجموعات واقامة ثلاثة مشاتل انتاجية وتدريب المجموعات والمتابعة وبناء قدراتهم في الادارة والعمل الجماعي والتسويق على فترة اربع سنوات	تشكيل وتدريب ودعم مجموعات	مشاريع مدرة للدخل	الزراعة والري
من 2015 م الى 2016 م	1,000,000	8004	بني الحمادي		غير محدد	جديد	العمل مع الجمعية على توفير بذور محسنة	دعم فني ومالي	دعم اطر مجتمعية	الزراعة والري
من 2018 م الى 2018 م	10,000,000	7200	بني الحمادي		غير محدد	جديد	توفير آلات حديثة حراثة وخباطات وادارتها من قبل الجمعية	شراء وتوريد	دعم اطر مجتمعية	الزراعة والري
من 2015 م الى 2017 م	40,000,000	3000	بني الحمادي	لقرى القارة الجمجمة والثوية	غير محدد	جديد	عمل حاجز في منطقة القراضة	الحواجز والسدود	مياه الري	الزراعة والري
من 2015 م الى 2015 م	30,000,000	7172	بني الحمادي	عده قرى	غير محدد	جديد	مشروع بناء خزان تجميعي بوادي سررد في الخميس واسالة المياه الى قرى بني حمادي	قنوات ري	مياه الري	الزراعة والري
من 2016 م الى 2017 م	15,000,000	6200	بني الحمادي	عدة قرى	غير محدد	جديد	عمل مركز ارشادي زراعي بيطري مع سكن للمرشدين	بناء وتشبيد	الارشاد الزراعي والبيطر	الزراعة والري

القطاع	البرنامج الرئيسي	البرنامج الفرعي	المشاريع	حالة المشروع	جهة التنفيذ	قرية	عزلة	المستفيدين	التكلفة	الفترة
الزراعة والري	استصلاح أراضي زراعية	ترميم وتحسين	مشروع انشاء وترميم مدرجات وحماية الأراضي لقرية الصنيف ومحلاتها بني حمادي / بني سعد/المحويت	قيد التنفيذ	الصندوق الاجتماعي للتنمية	الصنيف	بني الحمادي	1151	40,232,000	من 2012 م الى 2014 م
الزراعة والري	مياه الري	الحواجز والسدود	انشاء حاجز المسلاب الوقيرة	جديد	غير محدد	الوقيرة	بني الشديد	3127	40,000,000	من 2014 م الى 2015 م
الزراعة والري	مياه الري	الحواجز والسدود	بناء حاجز مائي الحود	جديد	غير محدد	الحود	بني الشديد	6874	40,000,000	من 2016 م الى 2016 م
الزراعة والري	مشاريع مياه عامة	توسيع نشاط المشروع	مشروع خزان مياة الشرب بني الشديد	جديد	محلي	عدة قرى	بني الشديد		7,341,000	من 2015 م الى 2016 م
الزراعة والري	الأراضي الزراعية	ترميم وتحسين	مشروع استصلاح اراضي لقرية الكداح ومحلاتها /بني الشويشي/بني سعد/المحويت	قيد التنفيذ	الصندوق الاجتماعي للتنمية	الكداح	بني الشويشي	960	55,126,400	من 2013 م الى 2014 م
الزراعة والري	الري	تأهيل المساقط المائية	تأهيل المسقط المائي في عزلة بني زيد - مديرية بني سعد - المحويت	جديد	غير محدد	العزلة	بني زيد		77,040,000	من 2014 م الى 2016 م
الزراعة والري	الأراضي الزراعية	مصدات حماية التربة	بناء مصدات لحماية التربة من الانجراف في وديان بني زيد	جديد	غير محدد		بني زيد	2044	3,500,000	من 2015 م الى 2015 م
الزراعة والري	مياه الري	الحواجز والسدود	استكمال حاجز بني زيد	جديد	محلي	العزلة	بني زيد	2044	9,000,000	من 2014 م الى 2016 م
الزراعة والري	الأراضي الزراعية	مصدات حماية التربة	مشروع انشاء مصدات لحماية التربة من الانجراف للأراضي الواقعة على وادي سرودود	جديد	محلي	وادي سرودود	بني علي	5974	180,000,000	من 2017 م الى 2018 م

الفترة	التكلفة	المستفيدين	عزلة	قرية	جهة التنفيذ	حالة المشروع	المشاريع	البرنامج الفرعي	البرنامج الرئيسي	القطاع
من 2015 م الى 2016 م	7,500,000		بني قراط		غير محدد	جديد	تنفيذ وحدة انتاج وتسويق اعلاف خضراء من الحبوب لتسمين المواشي	انتاج اعلاف خضراء	برامج مدرة للدخل	الزراعة والري
من 2015 م الى 2018 م	6,000,000		بني قراط		غير محدد	جديد	تشكيل مجموعتين وتدريبها على الصناعات الغذائية مستفيدين من ثمرة السيسبان (العرفط) الغنية بالبروتين (+ تدريب في الادارة والتسويق)	منتجات غذائية	برامج مدرة للدخل	الزراعة والري
من 2014 م الى 2018 م	32,000,000	3427	دير الشريف	قرى العزلة	غير محدد	جديد	تشكيل تسع مجموعات واقامة تسعة مشاتل انتاجية وتدريب المجموعات والمتابعة وبناء قدراتهم في الادارة والعمل الجماعي والتسويق على فترة اربع سنوات	تشكيل وتدريب ودعم مجموعات	مشاريع مدرة للدخل	الزراعة والري
من 2014 م الى 2014 م	20,000,000	2476	دير الشريف		غير محدد	جديد	عمل قنوات ري تحويلية من وادي سرود الى الهامد ودير الشريف والمشاهرة والواحيدس	قنوات ري	مياه الري	الزراعة والري
من 2016 م الى 2018 م	30,000,000	3427	دير الشريف	قرى العزلة	غير محدد	جديد	عمل مصدات لحماية الاراضي الزراعية من الانجراف في الهامد ووادي عشق دير الشريف الرفعي المشاهرة	بناء وتشبيد	حماية الاراضي	الزراعة والري

الخطة الخمسية (2014-2015)م - مديرية بني سعد - محافظة المحويت

ديسمبر (2013م)

القطاع	البرنامج الرئيسي	البرنامج الفرعي	المشاريع	حالة المشروع	جهة التنفيذ	قرية	عزلة	المستفيدين	التكلفة	الفترة
الزراعة والري	الأراضي الزراعية	مصدات حماية التربة	مشروع انشاء مصدات لحماية التربة من الانجراف (تاهيل مساقط مياه رشاح- القرية- معكدة)	جديد	غير محدد	الرشاح - القرية	عتمة	1158	15,000,000	من 2014 م الى 2014 م
الزراعة والري	مياه الري	الحواجز والسدود	انشاء حاجز معذبة بقرية معكدة	جديد	غير محدد	معكدة	عتمة		50,000,000	من 2015 م الى 2016 م
الزراعة والري	تنفيذ شبكة ري	تحسين خدمة	انشاء شبكة ري زراعية (سد بيت هيجان)	جديد	غير محدد	عدة قرى	عدة عزل	15000	15,000,000	من 2014 م الى 2015 م
الزراعة والري	مشاريع مدرة للدخل	تربية الحيوانات	مشروع تربية الاغنام والضان- لاكثر من قرية	جديد	غير محدد	عده عزل	عدة عزل			من 2016 م الى 2017 م
الزراعة والري	برامج مدرة للدخل	انتاج اعلاف خضراء	تنفيذ وحدة انتاج وتسويق اعلاف خضراء من الحبوب لتسمين المواشي (ضمن تشكيل مجموعه من الاسر المعدمة)	جديد	غير محدد		قرن المسجد		7,500,000	من 2015 م الى 2016 م
الزراعة والري	مشاريع مدرة للدخل	استصلاح اراضي	استصلاح اراضي في المناطق الشمالية والغربية للعزلة لعدد 103 حائز	جديد	غير محدد		قرن المسجد	700	18,000,000	من 2015 م الى 2016 م

القطاع	البرنامج الرئيسي	البرنامج الفرعي	المشاريع	حالة المشروع	جهة التنفيذ	قرية	عزلة	المستفيدين	التكلفة	الفترة
الزراعة والري	بناء قدرات	بناء مهارات المزارعين	1- تنفيذ دورات تدريبية في المجالات التالية :- الانتاج النباتي - تربية الثروة الحيوانية - تربية النحل	جديد	غير محدد	قرى العزلة	قيهمة	6189	6,000,000	من 2015 م الى 2018 م
الزراعة والري	مياه الري	ترميم وتحسين	- توسعة وترميم البرك التالية:-الظفاري في السنامة أمين في القزاعة - ماجل الشرفي في سرفي حمامة ، بركة حصن الاجرد في الاجرد ، سد المرحلة في المرحلة، بركة النارب في لمية قيهمه، الحبيب في الحبيب، بركة شعبة القاره في لمية قيهمه، حصن الحداد في لمية قيهمه ، نجد القهاد في الضالع ، بركة وادي علي في النويدرة	جديد	غير محدد	عدة قرى	قيهمة	3440	50,000,000	من 2015 م الى 2017 م
الزراعة والري	مياه الري	حصاد مياه الالمطار	بناء برك عامة في القرى التالية:-المذاب - بيت الديمي، المضافيع بني عمار - لمية قيهمة - الضالع - الخل	جديد	غير محدد	ست قرى	قيهمة	2600	70,000,000	من 2015 م الى 2017 م
الزراعة والري	مياه الري	الحواجز والسدود	بناء حاجز مائي الصامدية	جديد	غير محدد	النويدرة	قيهمة	616	40,000,000	من 2016 م الى 2016 م

الفترة	التكلفة	المستفيدين	عزلة	قرية	جهة التنفيذ	حالة المشروع	المشاريع	البرنامج الفرعي	البرنامج الرئيسي	القطاع
من 2016 م الى 2016 م	40,000,000	616	قيهمة	جبل العسل	غير محدد	جديد	بناء حاجز وادي اللعاه- جبل العسل	الحواجز والسدود	مياه الري	الزراعة والري
من 2014 م الى 2016 م	50,000,000	75728	المديرية	جميع العزل	غير محدد	جديد	استكمال مشروع المنتزه السياحي	المشاريع السياحية	متنزهات سياحية	السياحة
من 2014 م الى 2015 م	100,000,000		المديرية	سرود	غير محدد	جديد	تنفيذ مرافق محمية طبيعية على وادي سرود الواقعة على خط الزفلة	المشاريع السياحية	متنزهات سياحية	السياحة
من 2016 م الى 2018 م	120,000,000		المديرية		غير محدد	جديد	ترميم قلعة الزاهر التاريخية	المشاريع السياحية	متنزهات سياحية	السياحة
من 2014 م الى 2015 م	10,000,000		المديرية		غير محدد	جديد	تشجير أجزاء من جنبات الطرق على وادي سرود عدد 1200 شجرة	تشجير	المتنزهات العامة	السياحة
من 2014 م الى 2016 م	500,000	75728	المديرية	جميع العزل	محلي	قيد التنفيذ	دراسة وتاهيل محمية مخلاف سارع	محميات طبيعية	دراسات	السياحة
من 2014 م الى 2016 م	1,738,000	75728	المديرية	جميع العزل	محلي	قيد التنفيذ	مساهمة المجلس المحلي لشراء ارض لمشروع السياحة واستكمال المنتزه السياحي	اكتساب أصول	متنزهات سياحية	السياحة

